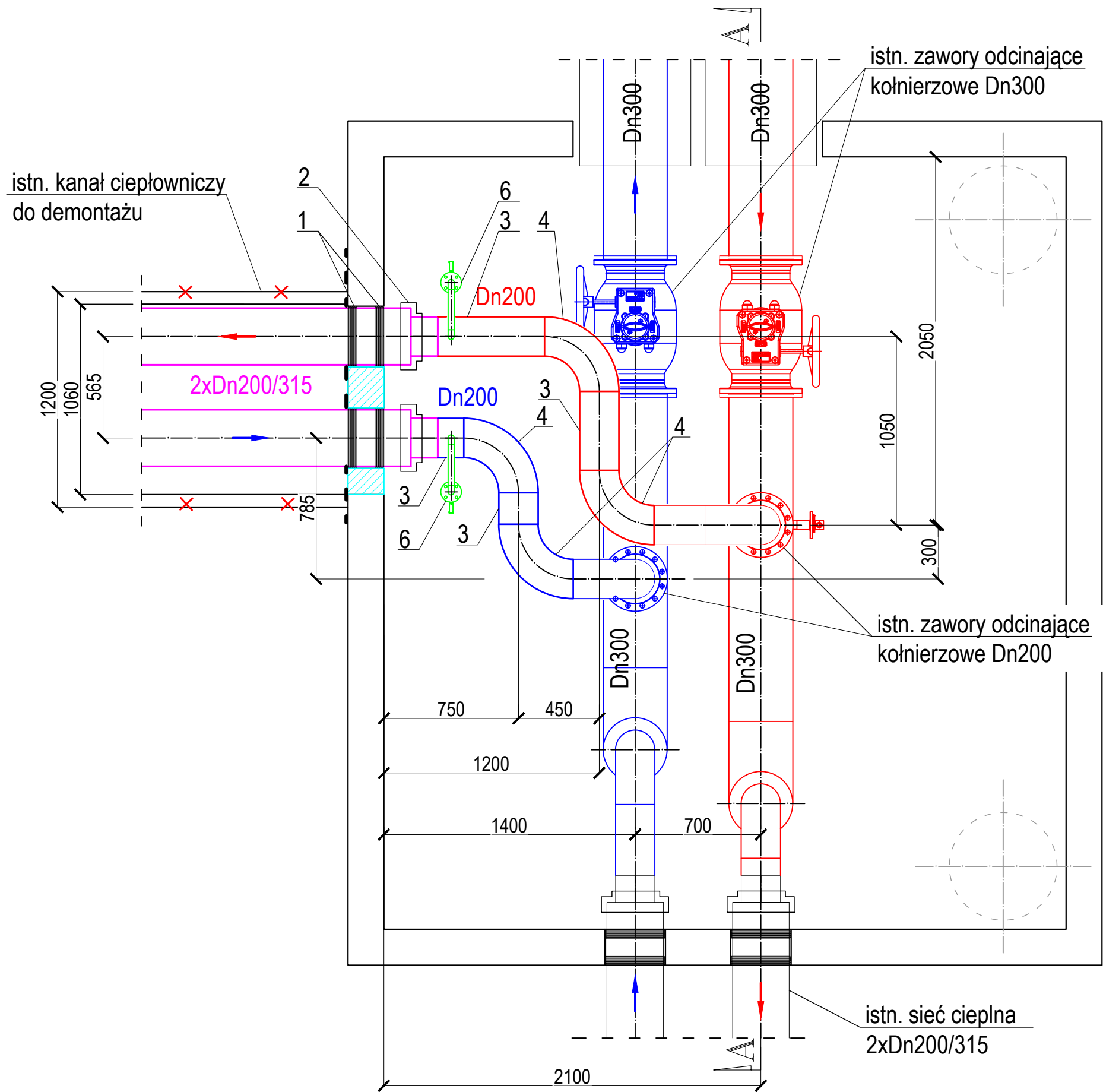
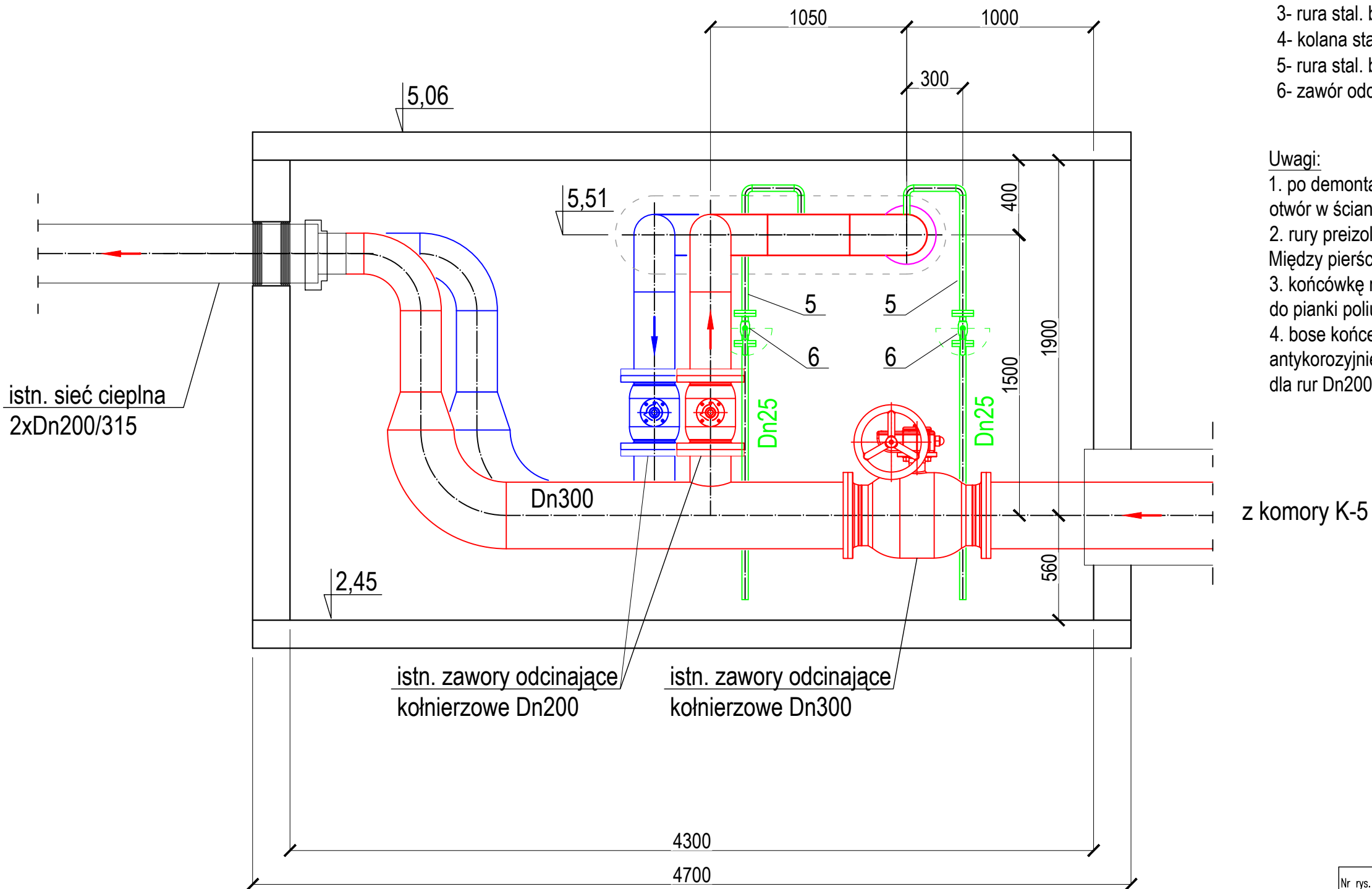


RZUT

sieć ciepła 2xDn300/450 od komory K-5
przy ul. IV Dywizji Wojska Polskiego



PRZEKRÓJ A-A



Szczegół wejścia do komory K-5/1
skala 1:25

- Oznaczenia:
- 1- pierścienie gumowe uszczelniające D315- 4szt.
 - 2- końcówka termokurczliwa END-CAP Dn315- 2szt.
 - 3- rura stal. bez szwu Dn200 $\Sigma L \approx 1,5m$
 - 4- kolana stal. bez szwu Dn200 R=305mm- 4szt.
 - 5- rura stal. bez szwu Dn25 $\Sigma L \approx 2x2,3m$
 - 6- zawór odcinający kołnierzowy Dn25- 2szt.

- Uwagi:
1. po demontażu istn. kanału ciepłowniczego oraz istn. punktu stałego, otwór w ścianie komory zamurować i zabezpieczyć przeciwwilgociowo
 2. rury preizolowane zabezpieczyć pierścieniami gumowymi uszczelniającymi. Między pierścieniami rury zabezpieczyć taśmą smarną.
 3. końcówkę rur preizolowanych zabezpieczyć przed przenikaniem wilgoci do pianki poliuretanowej końcówkami termokurczliwymi (END-CAP)
 4. bosc końce rur preizolowanych oraz rury stalowe w komorze zabezpieczyć antykorozyjnie i zaizolować otuliną z wełny mineralnej o łącznej grubości dla rur Dn200 min. 95mm (zasilenie i powrót) w płaszczu aluminiowym

PRACOWNIA PROJEKTOWA
INŻYNIERII ŚRODOWISKA
Koszalin, ulica Podgórna 9/3
tel. 094 348 60 80; 605 328 817
email: elq@op.pl

Nr rys.	8	Obiekt PRZEBUDOWA SIECI CIEPŁOWNICZEJ		
Skala	1 : 2 5	Adres Kołobrzeg, ul. Chodkiewicza		
		Inwestor MEC Kołobrzeg		
		Temat Komora K-5/1		
proj.:	mgr inż. E. B. Klimek UAN/N/7210/315/86	specjalność instalacyjna w zakresie sieci ciepłych	12.07.2024	
opr.:	mgr inż. J. Szymańska UAN/U/7342/297/94	specjalność instalacyjna w zakresie sieci ciepłych	12.07.2024	
ppr.:	mgr inż. M. Malinowska		12.07.2024	