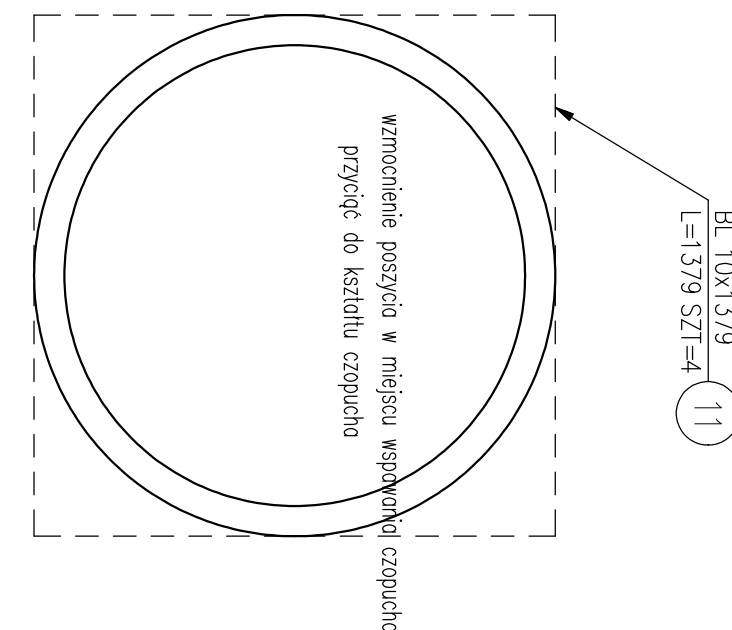
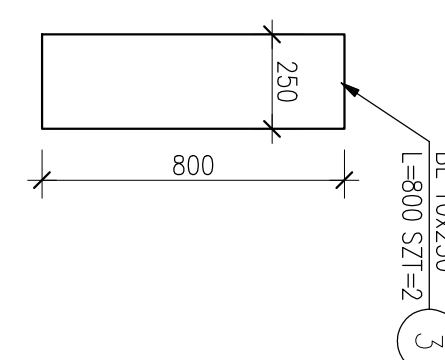
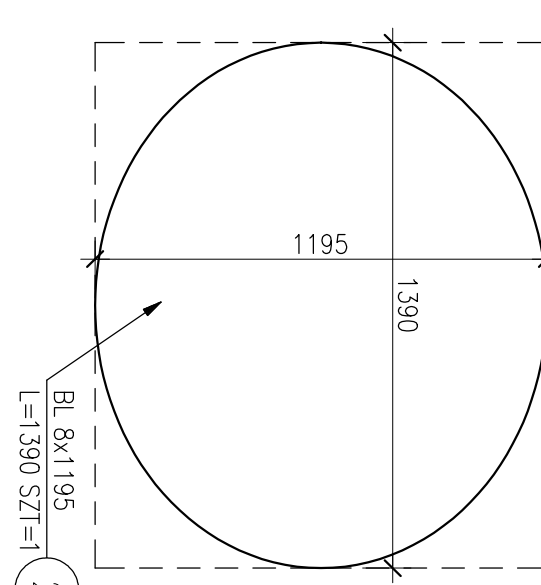
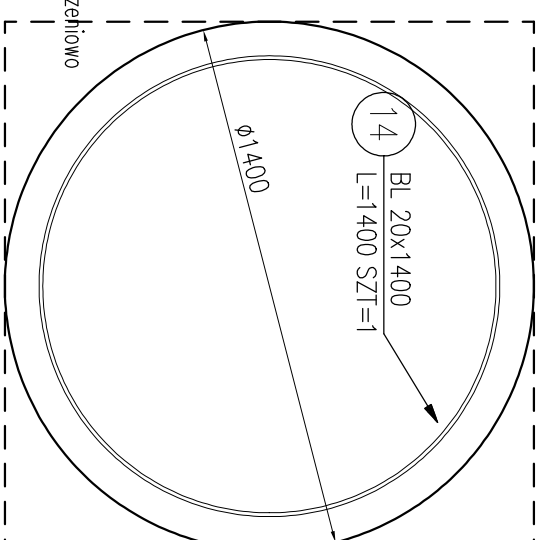
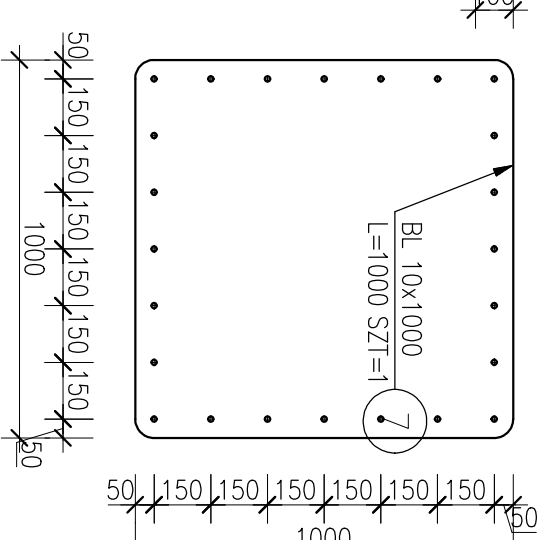
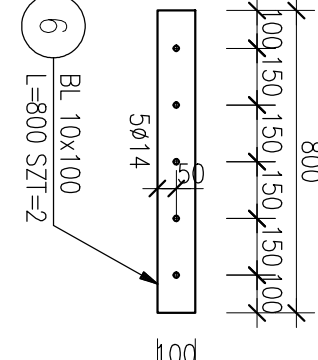
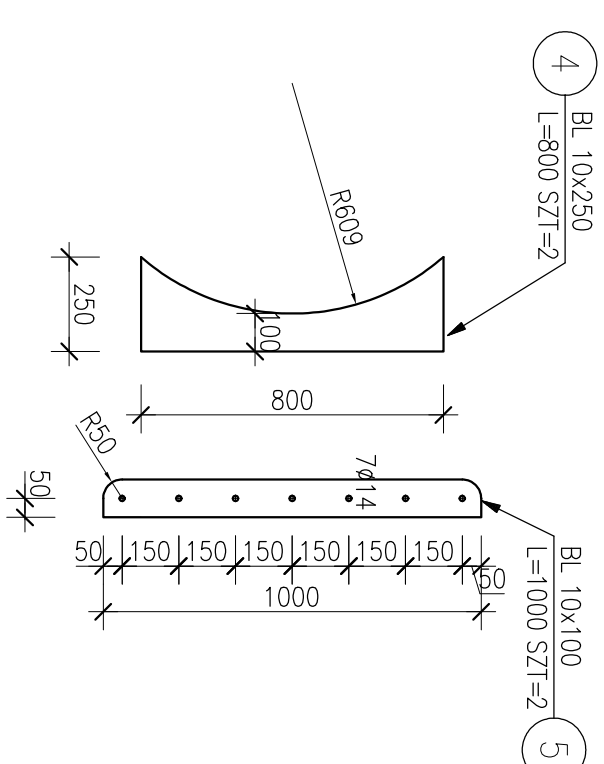
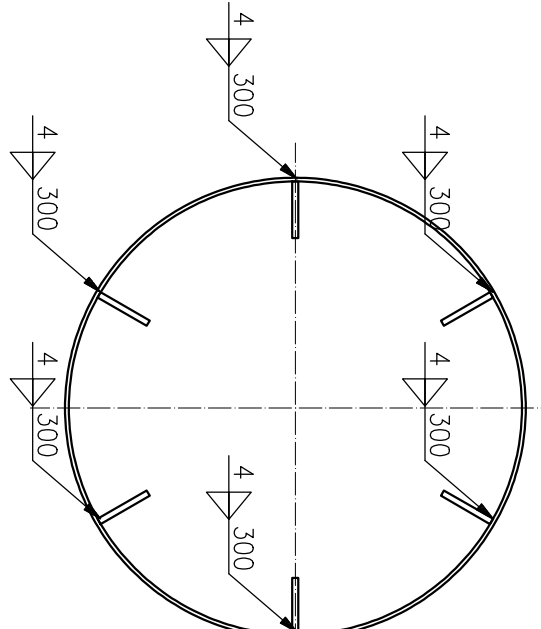
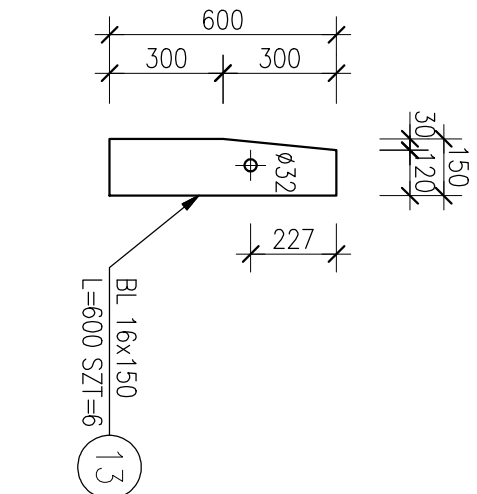
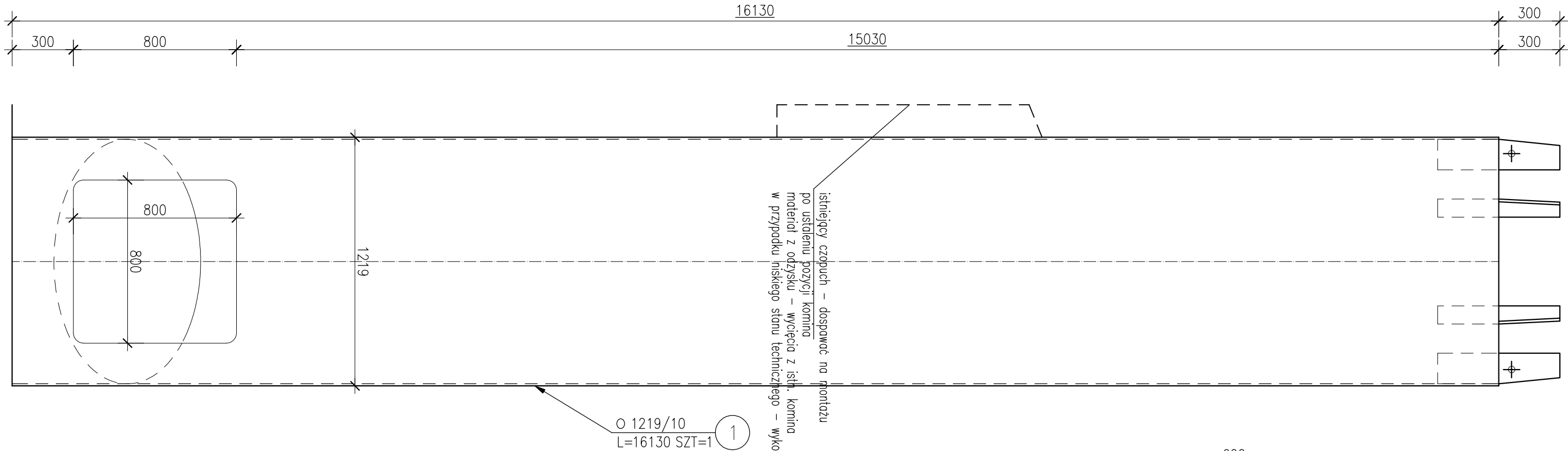


SEGMENT 1 - ELEMENTY WARSZTATOWE
SKALA 1:20



POZ.	NR ELEMENTU	NAZWA ELEMENTU	DLUGOŚĆ [mm]	GATUNEK STALU	LICZBA SZTUK POZRAZEM	DL. RAZEM [m]	MASA RAZEM [kg]	POLE RAZEM [m2]
	1	O 1219/10	16130	10HNAP	1	1	16.13	4809.28
	2	BL 8x1195	1390	10HNAP	1	1	1.39	104.31
	3	BL 10x250	800	10HNAP	2	1	1.60	31.40
	4	BL 10x250	800	10HNAP	2	1	1.60	31.40
	5	BL 10x100	1000	10HNAP	2	1	2.00	15.70
	6	BL 10x100	800	10HNAP	2	1	1.60	12.56
	7	BL 10x1000	1000	10HNAP	1	1	1.00	78.50
	11	BL 10x1379	1379	10HNAP	4	1	5.52	597.12
	13	BL 16x150	600	10HNAP	6	1	3.60	67.82
	14	BL 20x1400	1400	10HNAP	1	1	1.40	307.72
OGÓŁEM							6055.81	90.08
NADDAJEK NA SPOINY: 1.8%							109	1.62
NADDAJEK NA NIERÓWNOŚCI: 2%							121.12	1.8
NADDAJEK NA ELEM. DODATK.: 1.5%							90.84	1.35
RAZEM:							6376.77	94.85

INWESTOR Miejska Energetyka Ciepła w Kłodzku ul. Kościelna 3 76-100 Kłodzko				projektbud pracownia projektowa 65-268 Zielona Góra ul. Gołębiana 9 tel. 44 661 15 58 r.konrad@projektbud.com			
TYTUŁ : Remont i modernizacja istniejącego obiektu w celu podwyższenia jego jakości i zwiększenia efektywności energetycznej				TYTUŁ : Remont i modernizacja istniejącego obiektu w celu podwyższenia jego jakości i zwiększenia efektywności energetycznej			
PROJEKTOWAŁ mgr inż. Rafał Kłodziejczyk				LBS0025PROK11			
TYTUŁ PRACOWNI: SEGMENT 1 - ELEMENTY WARSZTATOWE				SKALA PROJEKT WYKONAWCZY 1:20			
BRANŻA KONSTRUKCJA				DATA 11.2024			
				3.K			