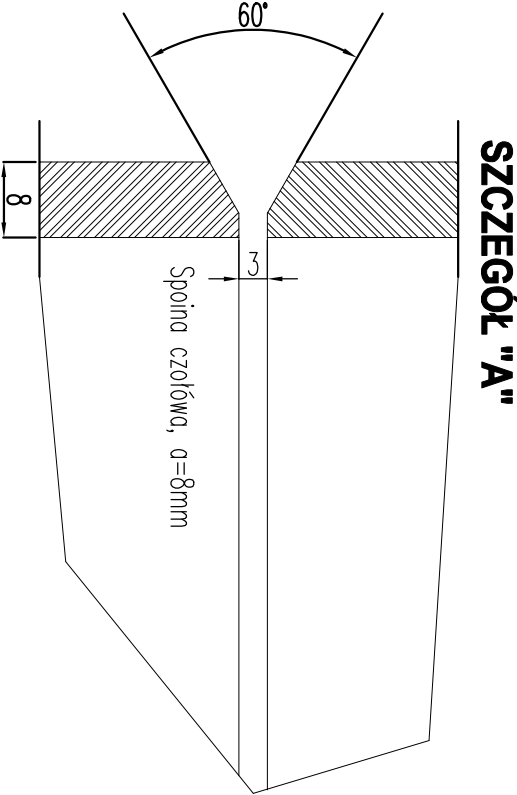
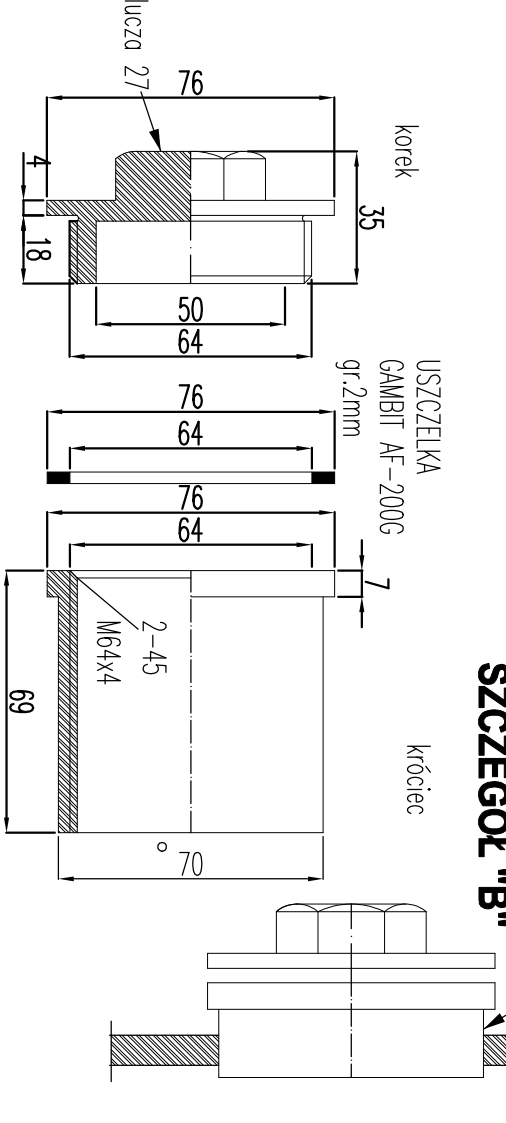
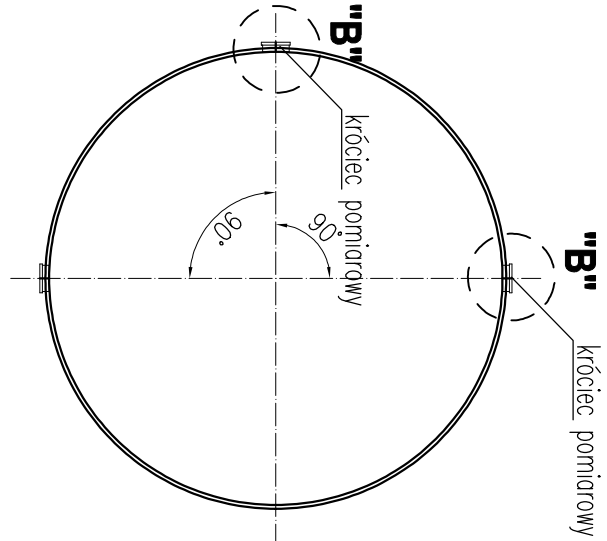
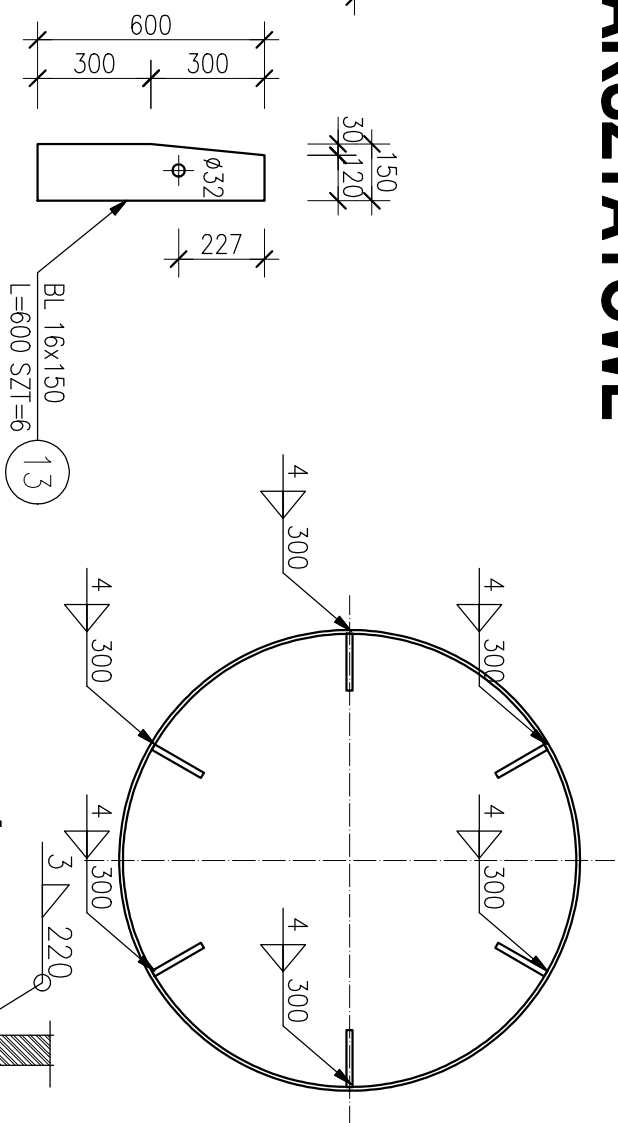
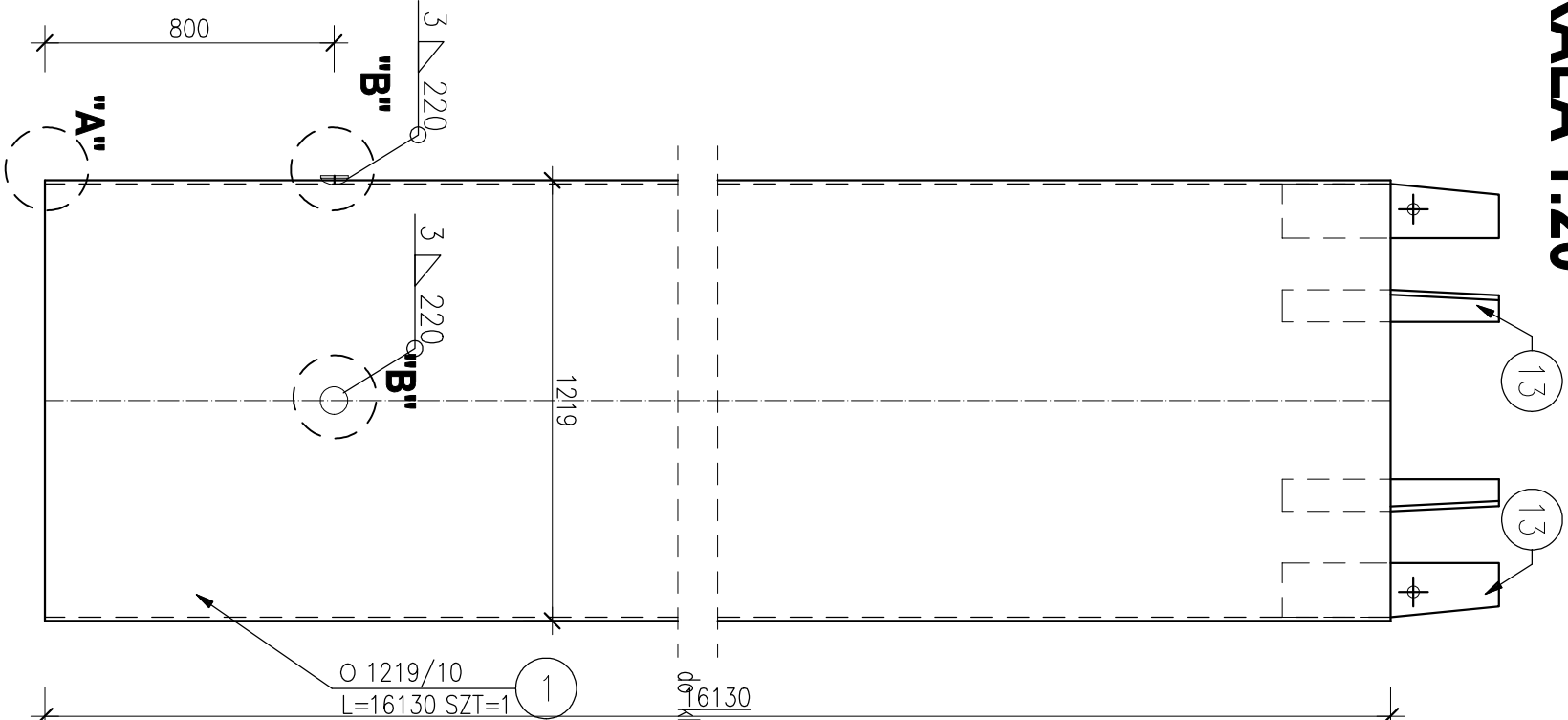


SEGMENT 2 - ELEMENTY WARSZTATOWE
SKALA 1:20



5 KRÓCIEC POMIAROWY PRZEPYWU SPALIN
ZESTAWIENIE STALI

POZ.	NR ELEMENTU	NAZWA ELEMENTU	DŁUGOŚĆ [mm]	GATUNEK STALI	LICZBA SZTUKK	POZ. RAZEM	DŁ. RAZEM [m]	MASA RAZEM [kg]	POLE RAZEM [m ²]
S2	1	O 1219/10	16130	10HNAP	1	1	16.13	4809.28	61.77
	13	BL 16x150	600	10HNAP	6	1	3.60	67.82	1.20
OGÓŁEM									
NADDATEK NA SPOINY: 1.8%									
NADDATEK NA NIERÓWNOŚCI: 2%									
NADDATEK NA ELEM. DODATK.: 1.5%									
RAZEM:									

Technologia spawania wg załącznika nr 1.

INWESTOR	Miejska Energetyka Ciepła w Kobyrcu ul. Kościągła 3 78-100 Kobyrczeg	pracownia projektowa 65-268 Zielona Góra ul. Gopłany 9 kom. +48 664 051 358 rafkobud@gmail.com		
TYTUŁ:	Remont kotłowni ciepłowni o wydajności 60 MW podległej tu wyznaczonej z przeznaczeniem na spalanie gazu ziemnego i paliw kopalnych do BHP.			
PROJEKTOWAŁ	mgr inż. Rafał Kobudziejczyk	LBS/0025/POOK/11		
TYTUŁ RYSUNKU: SEGMENT 2 - ELEMENTY WARSZTATOWE				
BRANŻA KONSERWACJA	ETAP PROJEKT WYKONAWCZY	SKALA 1:20	DATA 11.2024	4.K

Wzrosty rysunku oraz zawartość w nim zawarte są własnością P.P. "rafkobud" i ich powielanie lub przekazywanie osobom trzecim bez zgody właścicieli jest bezprawne i stanowi naruszenie praw autorskich. (Dz.U. 2024, 503 z 1994.)