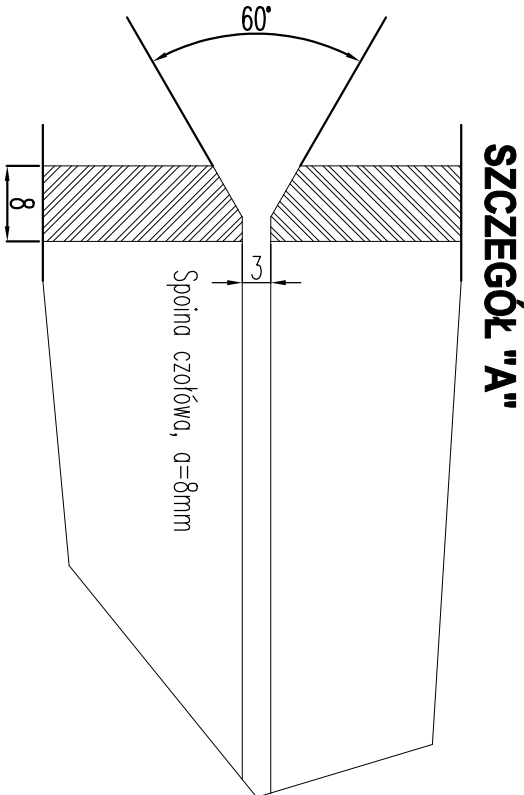
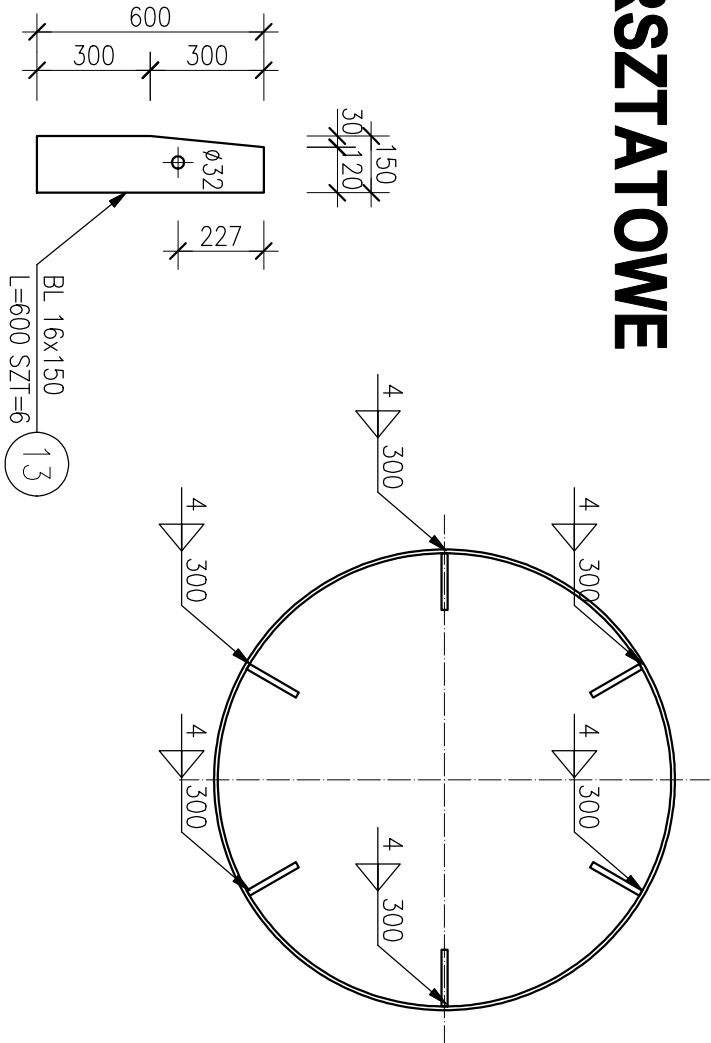
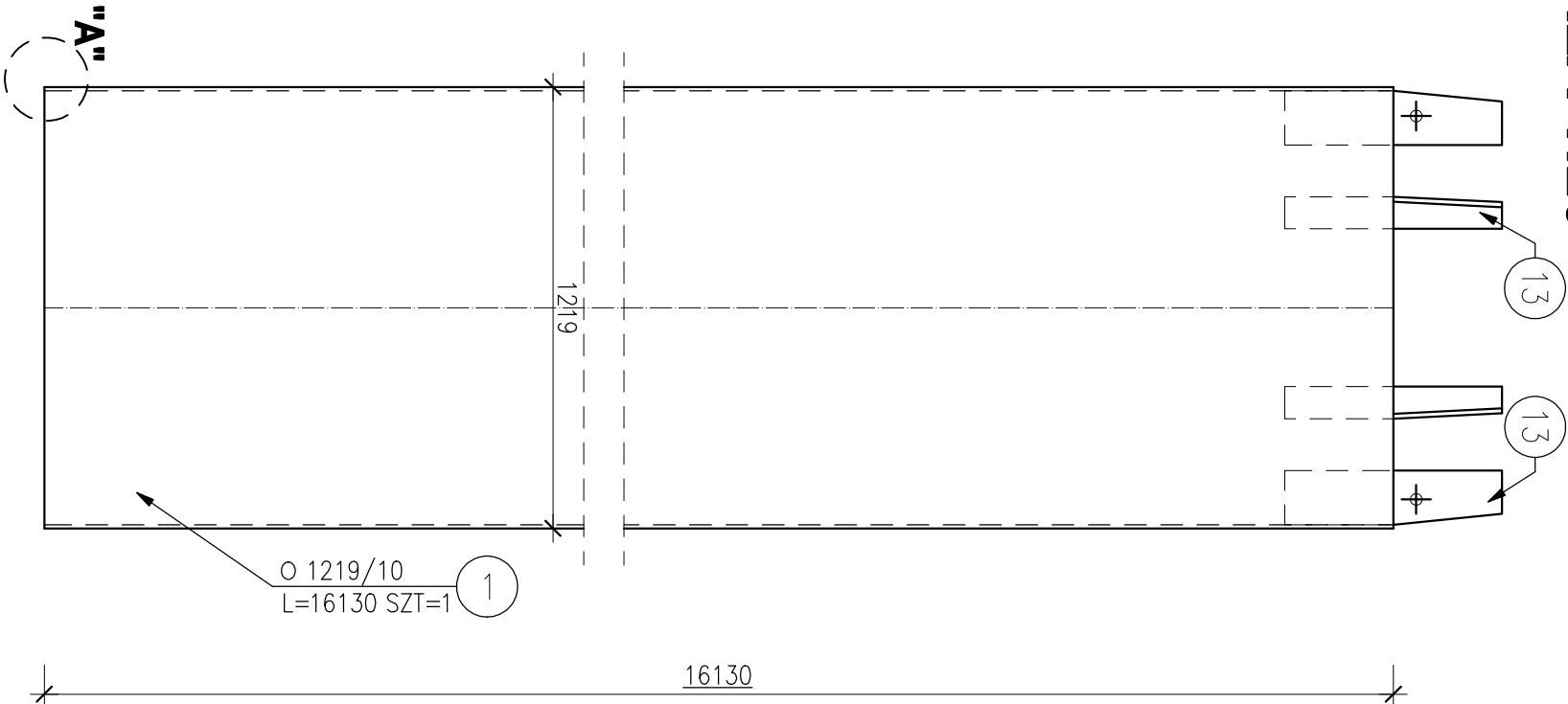


SEGMENT 3 - ELEMENTY WARSZTATOWE
SKALA 1:20



Technologia spawania wg załącznika nr 1.

ZESTAWIENIE STALI

POZ.	NR ELEMENTU	NAZWA ELEMENTU	DŁUGOŚĆ [mm]	GATUNEK STALI	LICZBA			Dł. RAZEM [m]	MASA RAZEM [kg]	POLE RAZEM [m ²]
					SZTUK	POZ.	RAZEM			
S3	1	O 1219/10	16130	10HNAP	1	1	1	16.13	4809.28	61.77
	13	BL 16x150	600	10HNAP	6	1	6	3.60	67.82	1.20
OGÓŁEM										
NADDATEK NA SPOINY: 1.8%									4877.1	62.97
NADDATEK NA NIERÓWNOŚCI: 2%									87.79	1.13
NADDATEK NA ELEM. DODATK.: 1.5%									97.54	1.26
RAZEM:									73.16	0.94
									5135.59	66.3

INWESTOR		Miejska Energetyka Ciepła w Kobyrcu ul. Kolejowa 3 78-100 Kobyrczeg		<div>rafkobud</div> <div>pracownia projektowa</div> <div>65-268 Zielona Góra</div> <div>ul. Gopłany 9</div> <div>kom. +48 664 051 358</div> <div>rafkobud@gmail.com</div>	
TYTUŁ :		Remont kuchenki szkolnego o wydajności 60 dm podlegający na wymiarne jedynego z przewodów spalowych i doprowadzenia energii elektrycznej do BHP.			
PROJEKTOWAŁ		mgr inż. Rafał Kolodziejczyk		LBS/0025/POOK/11	
TYTUŁ RYSUNKU:		SEGMENT 3 - ELEMENTY WARSZTATOWE			
BRANŻA	ETAP	SKALA	DATA		
KONSTRUKCJA	PROJEKT WYKONAWCZY	1:20	11.2024	5.K	
Wielkość rysunku oraz zawartość w nim zawarte są w całości własnością P.P. "rafkobud" i ich powielanie lub przekazywanie osobom trzecim bez zgody właścicieli jest surowo zabronione. (Dz.U. 2017.25.5102 z 19.06.17)					