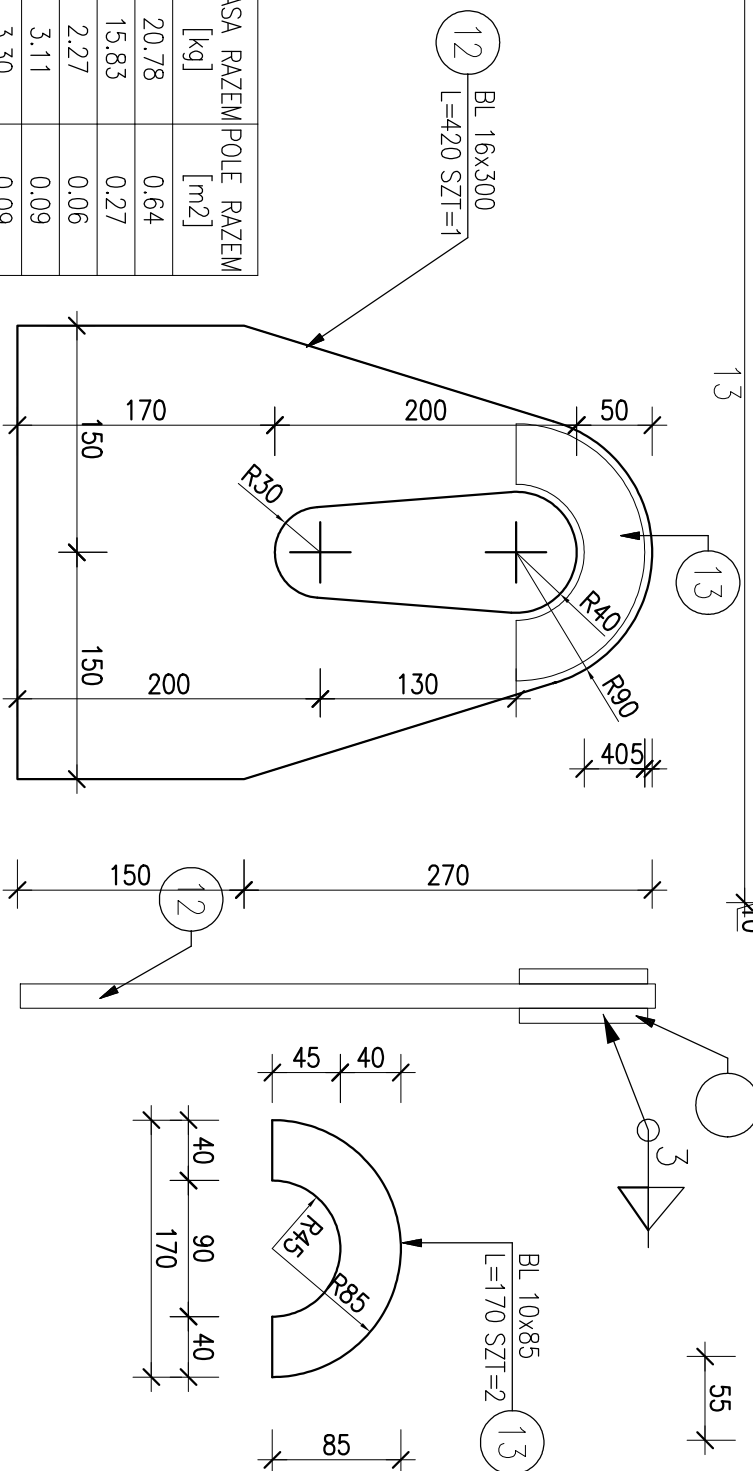
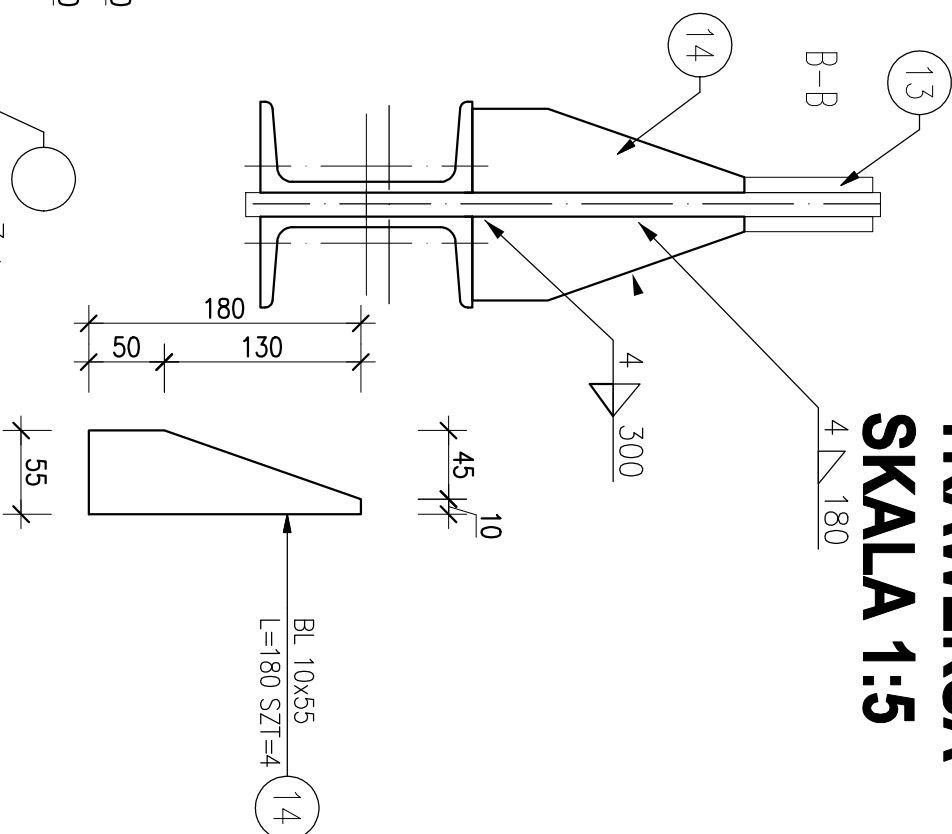


TRAWERSA

SKALA 1:5



ZESTAWIENIE STALI

POZ.	NR ELEMENTU	NAZWA ELEMENTU	DŁUGOŚĆ [mm]	GATUNEK STALI	LICZBA			DŁ. RAZEM [m]	MASA RAZEM [kg]	POLE RAZEM [m ²]
					SZTUKK	POZ	RAZEM			
T1	11	L 140	1299	S235JR	1	1	1	1.30	20.78	0.64
	12	BL 16x300	420	S235JR	1	1	1	0.42	15.83	0.27
	13	BL 10x85	170	S235JR	2	1	2	0.34	2.27	0.06
	14	BL 10x55	180	S235JR	4	1	4	0.72	3.11	0.09
	15	BL 10x140	150	S235JR	2	1	2	0.30	3.30	0.09
OGÓŁEM										
NADDATEK NA SPOINY: 1.8%									45.29	1.15
NADDATEK NA NIERÓWNOŚCI: 2%									0.82	0.02
NADDATEK NA ELEM. DODATK.: 1.5%									0.91	0.02
									0.68	0.02
RAZEM:									47.7	1.21

INWESTOR		Miejska Energetyka Ciepła w Kobyrczu		pracownia projektowa	
TYTUŁ :		ul. Kościelna 3		65-268 Zielona Góra	
		78-100 Kobyrczeg		ul. Gopłany 9	
		Remont kotłowni istniejącego o wydajności 80dn podlegający re wyłączeniu		kom. +48 664 051 358	
		jednego z przewodów spalnicowych i dostosowania drabiny doprowadzającej do BHP.		raikobud@gmail.com	
PROJEKTOWAŁ		mgr inż. Rafał Kokodziejczyk		LBS/0025/POOK/11	
TYTUŁ RYSUNKU:		TRAWERSA DO PODNOSZENIA SEGMENTÓW			
BRANŻA		ETAP		SKALA	
KONSTRUKCJA		PROJEKT WYKONAWCZY 1:5		DATA 11.2024	
				8.K	

Niniejszy rysunek opracowany został w oparciu o dane techniczne i projekt, który nie stanowi dokumentu projektowego. Wykonanie robót zgodnie z tym rysunkiem nie gwarantujemy. Wszelkie zmiany należy zgłaszać pisemnie do Biuro Projektowe.