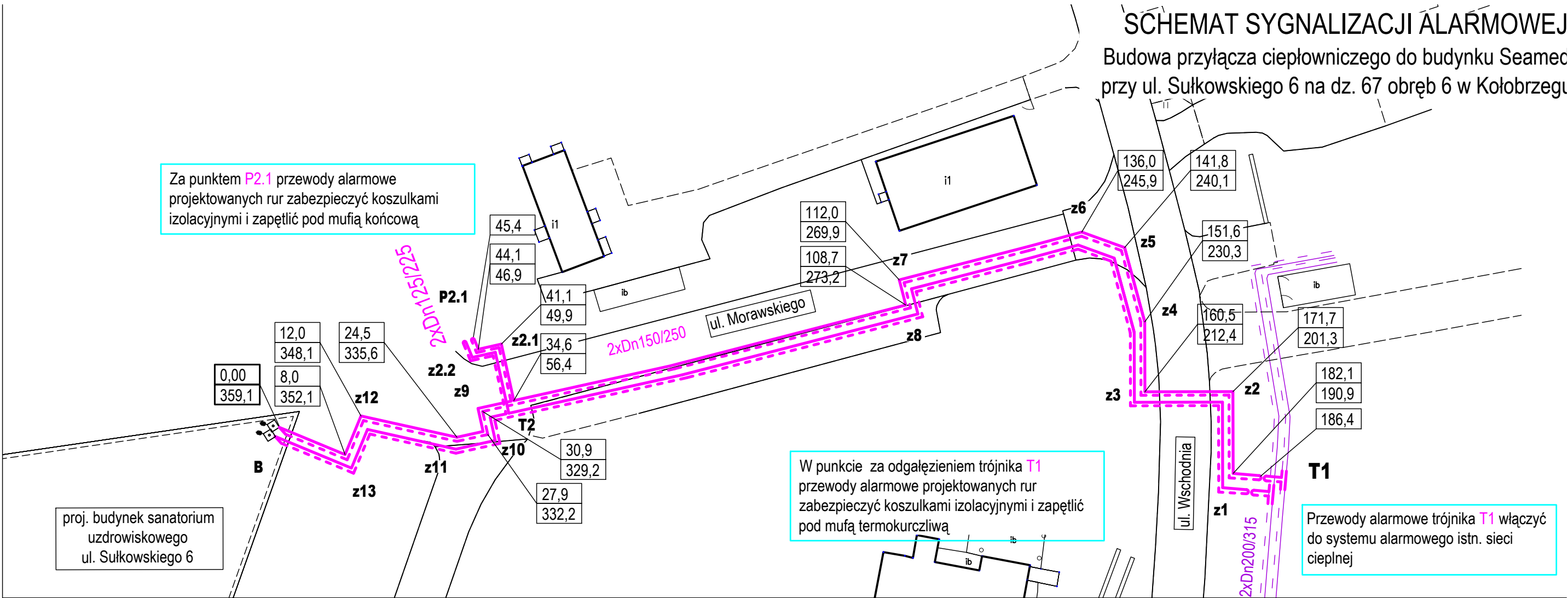
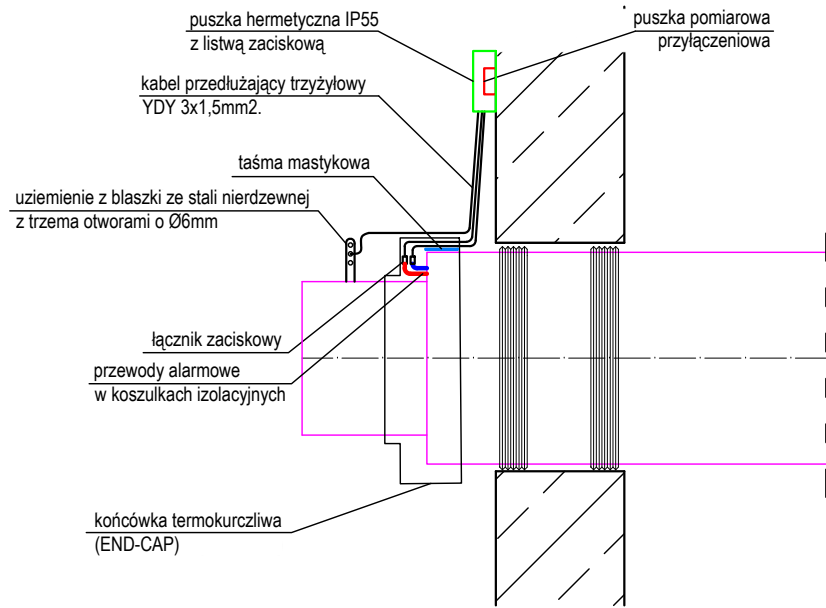


SCHEMAT SYGNALIZACJI ALARMOWEJ

Budowa przyłącza ciepłowniczego do budynku Seamec przy ul. Sułkowskiego 6 na dz. 67 obręb 6 w Kołobrzegu



RYSUNEK SZCZEGÓŁOWY NR1
SZCZEGÓŁ ZAKOŃCZENIA PRZEWODÓW ALARMOWYCH
W BUDYNKU (poziom -1)



UWAGA DO SZCZEGÓŁU:

- przewody alarmowe rury przewodowej skrócić na długość 2-3cm. Za pomocą łączników zaciskowych połączyć je z dwoma żyłami kabla trzyżyłowego np. YDY 3x1mm2. Przewody oraz łącznik zabezpieczyć koszulkami izolacyjnymi. Powyższe połączenie wykonać pod końcówkami termokurczliwymi
- na płaszczu osłonowym w miejscu, gdzie pod końcówką termokurczliwą będą umieszczane przedłużone przewody alarmowe położyć pasek taśmy masykowej
- uziemienie należy przyspawać do rury stalowej w odległości 75mm od czoła końcówki termokurczliwej
- kabel trzyżyłowy (dwie żyły spod końcówki termokurczliwej i jedna z uziemienia) doprowadzić do puszkii pomiarowej
- zamontowanej na ścianie na wysokości umożliwiającej swobodny dostęp (w miejscu wskazanym przez Inwestora);

UWAGA:

- Rury preizolowane należy układać tak, aby drut ocynowany znalazł się po prawej stronie przewodu patrząc od źródła ciepła.
- Przewody alarmowe nie powinny się krzyżować
- System alarmowy projektowanego przyłącza będzie badany w pomieszczeniu magazynu mebli w szachcie w proj. budynku Sułkowskiego 6 (poziom -1)
- Całkowita długość badanego odcinka może się różnić od podanej na schemacie w zależności od rzeczywistej długości odcinak z2.2- P2.1

LEGENDA:

- przewód ocynowany- proj. przyłączy ciepłownicze
- - - przewód miedziany- proj. przyłączy ciepłownicze
- przewód ocynowany- istn. sieć ciepłownicza
- - - przewód miedziany- istn. sieć ciepłownicza

PRACOWNIA PROJEKTOWA
INŻYNIERII ŚRODOWISKA
Koszalin, ulica Podgórna 9/3
tel. 094 348 60 80; 605 328 817
email: elqli@op.pl

Nr rys.	6	Obiekt BUDOWA PRZYŁĄCZA CIEPŁOWNICZEGO DO BUDYNKU SEAMEC		
Skala	—	Adres Kołobrzeg, ul. Wschodnia- ul. Morawskiego- ul. S.		
proj.:	mgr inż. E. B. Klimek UAN/N/7210/315/86	specjalność instalacyjna w zakresie sieci ciepłych	12.12.2024	
spr.:	mgr inż. J. Szymańska UAN/U/7342/297/94	specjalność instalacyjna w zakresie sieci ciepłych	12.12.2024	
opr.:	mgr inż. M. Malinowska		12.12.2024	