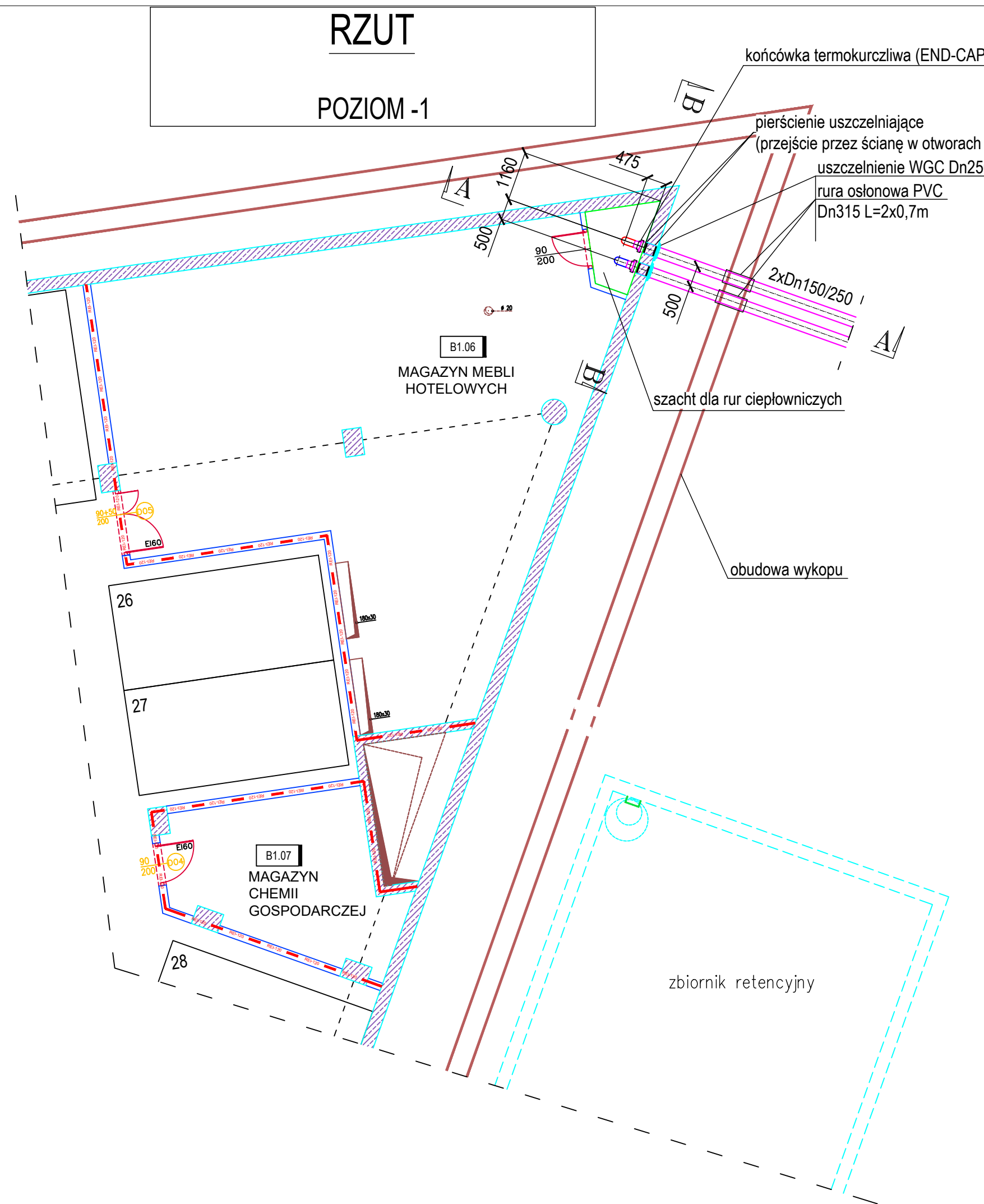


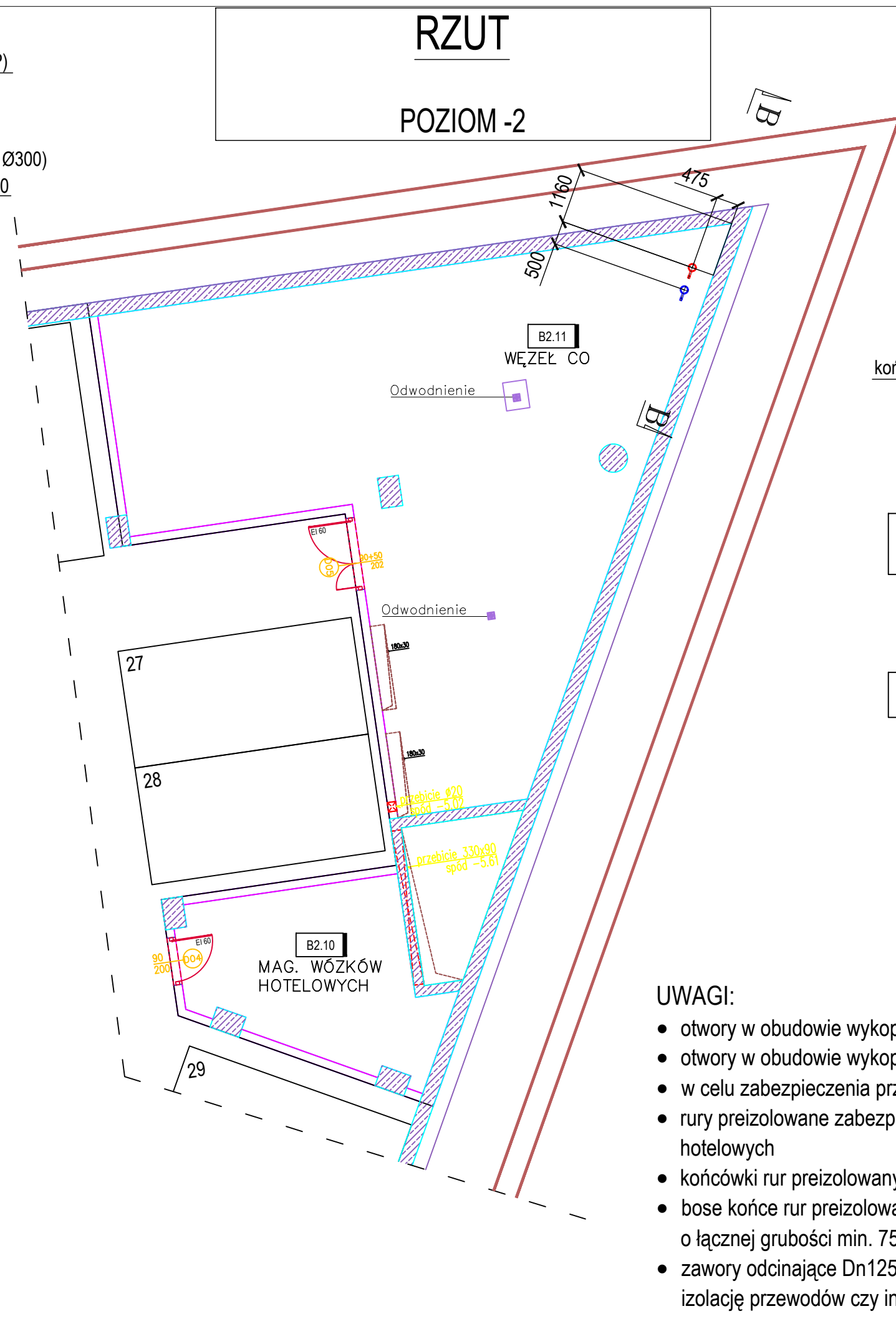
# RZUT

POZIOM -1

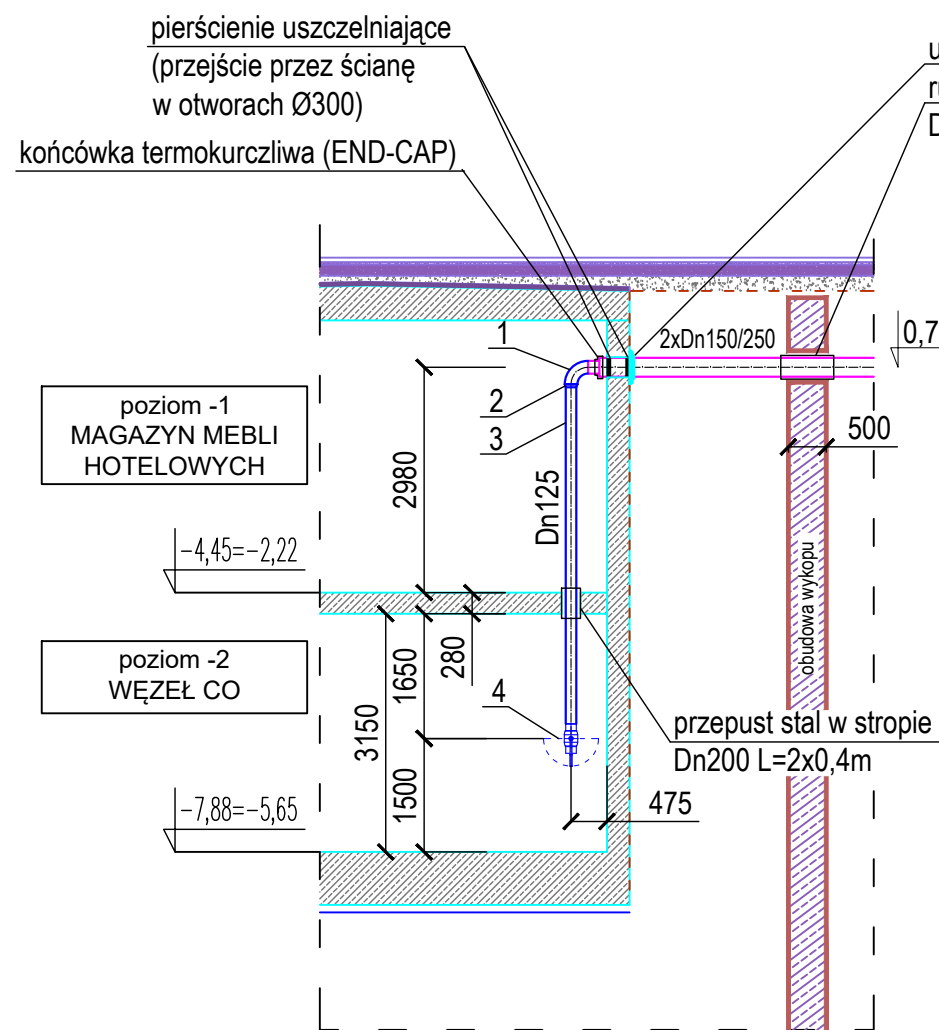


# RZUT

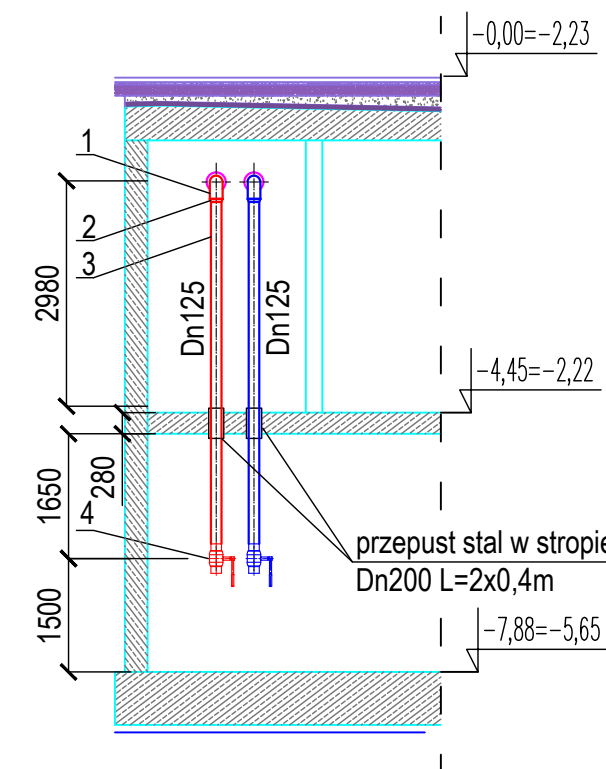
POZIOM -2



## PRZEKRÓJ A-A

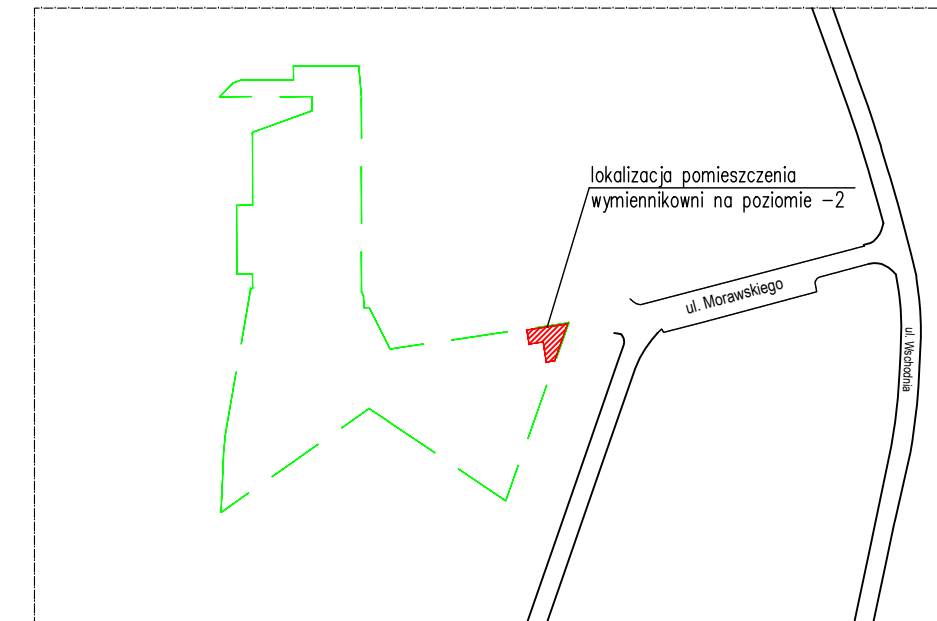


## PRZEKRÓJ B-B



## SZCZEGÓŁ WEJŚCIA PRZYŁĄCZA DO PROJ. WYMIENNIKOWNI skala 1:100

## LOKALIZACJA POMIESZCZENIA WĘZŁA



### LEGENDA:

- 1- kolano stal. Dn150- 2szt.
- 2- redukcja stal. Dn150/Dn125- 2szt.
- 3- rura stal. Dn125 L=2x4,5m
- 4- zawory odcinające kulowe z końcówkami do wspawania Dn125- 2szt.

### UWAGI:

- otwory w obudowie wykopu, ścianie zewnętrznej budynku oraz w stropie wykona Wykonawca budynku
- otwory w obudowie wykopu wykona Wykonawca przyłącza ciepłowniczego
- w celu zabezpieczenia przed przedostawaniem się wód gruntowych do budynku należy zastosować uszczelnienie typu WGC Dn250
- rury preizolowane zabezpieczyć pierścieniami gumowymi uszczelniającymi w miejscu przejścia przez ścianę zewnętrzną do magazynu mebli hotelowych
- końcówki rur preizolowanych zabezpieczyć przed przenikaniem wilgoci do pianki poliuretanowej końcówkami termokurczliwymi (END-CAP)
- bose końce rur preizolowanych oraz projektowane rury stalowe zabezpieczyć antykorozyjnie i zaizolować pianką poliuretanową twardą w płaszczu PVC o łącznej grubości min. 75mm (zasilenie i powrót)
- zawory odcinające Dn125 zamontować w taki sposób, aby dźwignia zaworu nie zahaczała o np. przegrody budowlane, przewody, izolację przewodów czy inną dźwignię; zawory montować na wysokości max. 1,8m od poziomu posadzki

PRACOWNIA PROJEKTOWA  
INŻYNIERII ŚRODOWISKA  
Koszalin, ulica Podgórna 9/3  
tel. 094 348 60 80; 605 328 817  
email: elag@op.pl

Nr rys.	7	Objekt	BUDOWA PRZYŁĄCZA CIEPŁOWNICZEGO
Skala	1:100	Adres	Kołobrzeg, ul. Wschodnia-Morawskiego-Sulkowskiego
		Inwestor	MEC Kołobrzeg
		Temat	Szczegół wejścia do budynku
proj.:	mgr inż. E. B. Klimek UAN/N/7210/315/86	specjalność instalacyjna zakresie sieci ciepłych	12.12.2024
opr.:	mgr inż. J. Szymańska UAN/U/7342/297/94	specjalność instalacyjna zakresie sieci ciepłych	12.12.2024
ppr.:	mgr inż. M. Malinowska		12.12.2024