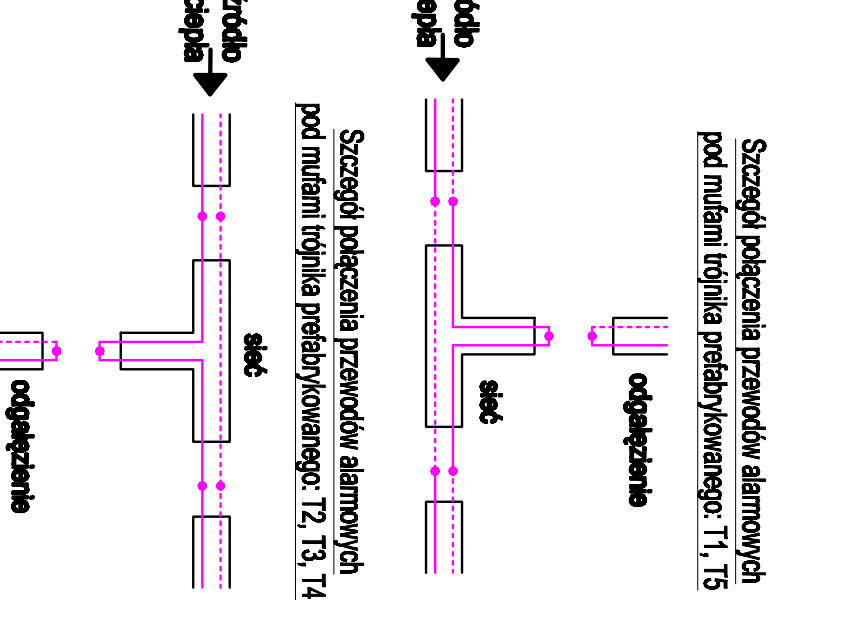
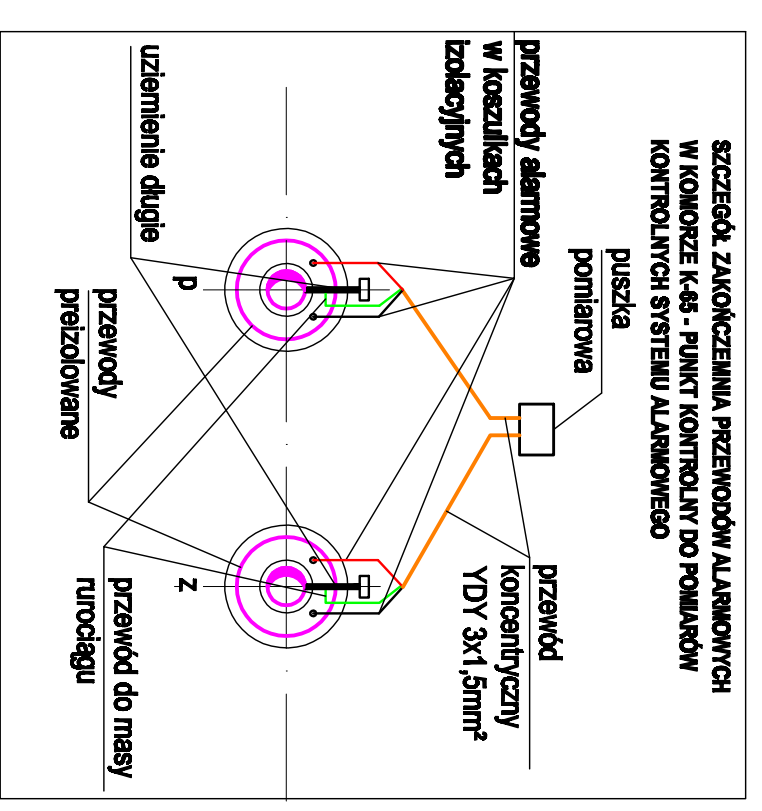
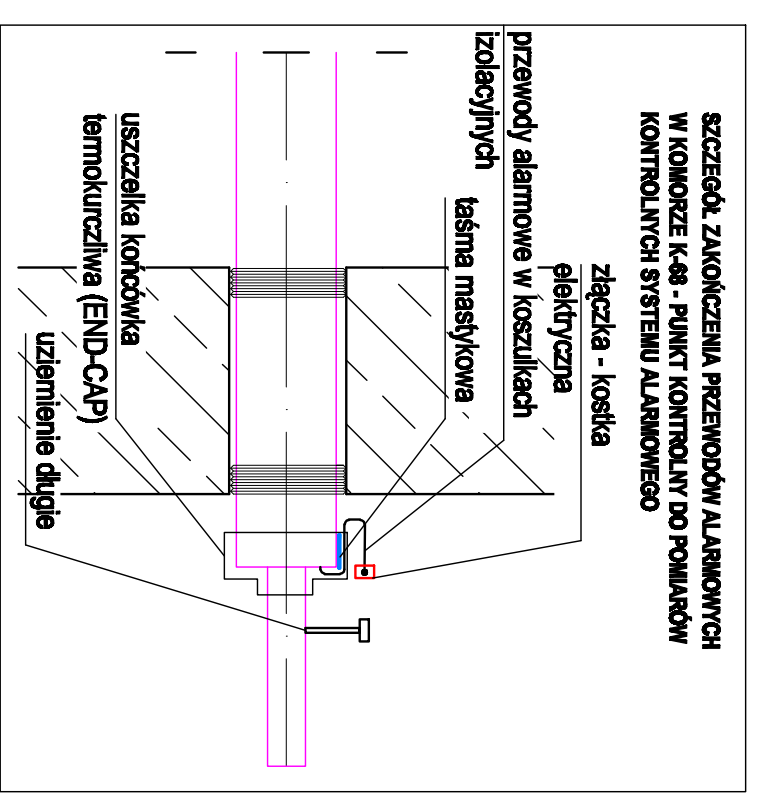


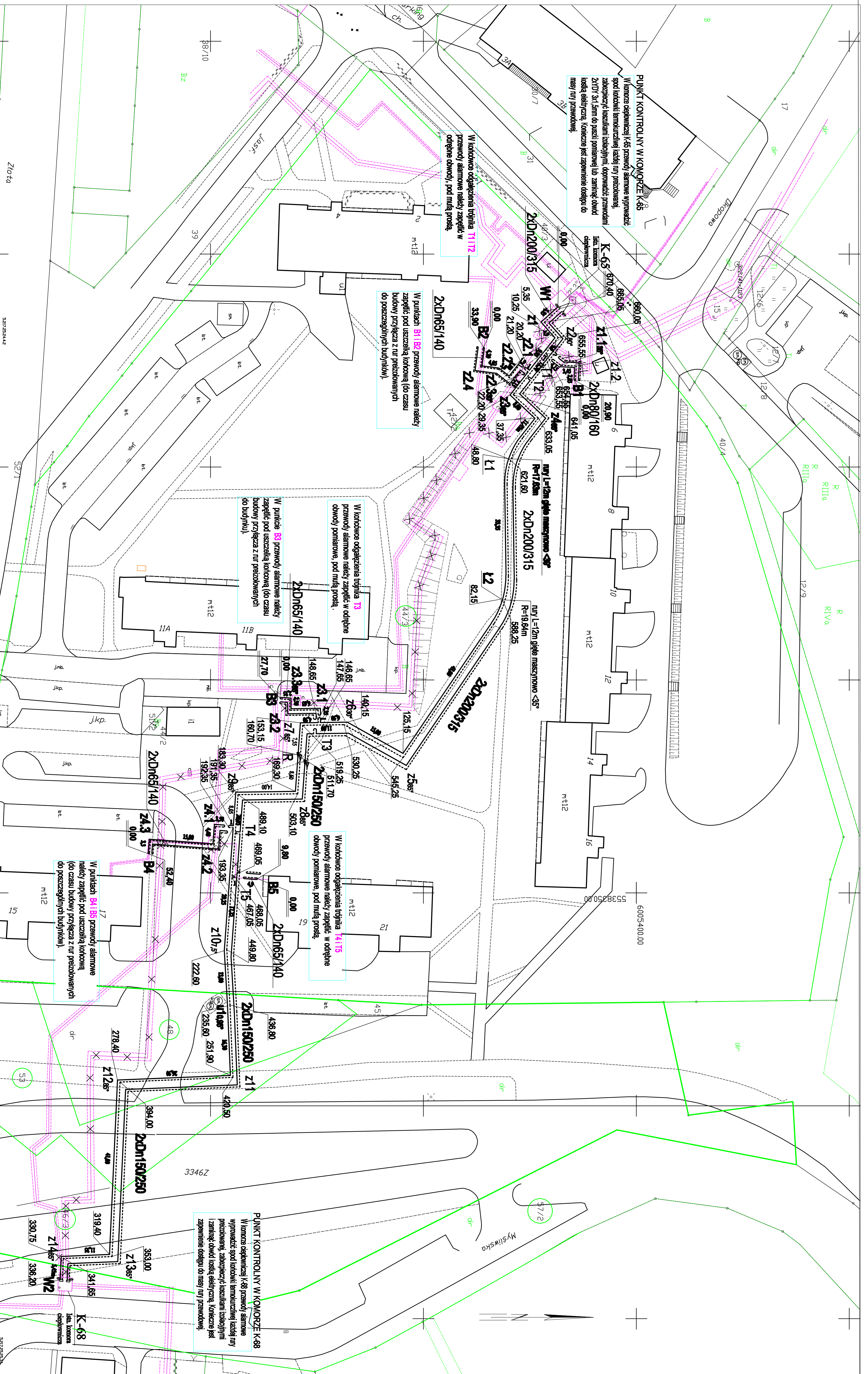
SCHEMAT IMPULSOWEJ INSTALACJI ALARMOWEJ

Przebudowa osiedlowej sieci ciepłowniczej kanalowej na sieć z rur preizolowanych 2xDn1200/315 i Dn150/250 od istniejącej komory ciepłowniczej K-65 przy ul. Kupieckiej do istniejącej komory ciepłowniczej K-68 przy ul. Myśliwskiej wraz odgańzleniami do istn. przyłączy ciepłowniczych dla pięciu istniejących budynków mieszkalnych przy ul. Kupieckiej, Złotej i Myśliwskiej w Kolorzeżu



UWAGI:

- Instalacja alarmowa składa się z komory K-65 do K-68 bezładnie odciętych od siebie pomiarowy, instalacja alarmowa przeznaczonych do odgańzlenia alarmowej odciętej od siebie pomiarowej. Instalacja alarmowa musi być odcięta od siebie odgańzleniami i przelozowanymi przewodami alarmowymi w odciętych od siebie pomiarowej.
- W punktach B1, B2, B3, B4, B5 przewody alarmowe należy zasieć pod uszczelką korkową termoluzującą. W przypadku budowy przyłącza z rur preizolowanych przewody alarmowe odgańzlenia należy zasieć i podłączyć w odciętych od siebie pomiarowych i przelozowanych przewodach.
- W punkcie kontrolnym w komorze K-65 przewody alarmowe zostaną wprowadzone spod uszczelki korkowej termoluzującej i przedłożone przewodami kontrolnymi 2 x 10V 3x1,5mm do przed pomiarowej.
- W punkcie kontrolnym w komorze K-68 przewody alarmowe zostaną wprowadzone spod uszczelki korkowej termoluzującej i połączone bułką elektryczną.
- Długości pętli alarmowej podane dla przedłożonego przewodu zabezpieczającego. W dalszych pętli nie uwzględniono długości przewodów kontrolnych do przed pomiarowej.



OWIACZENIA:

- przewód alarmowy ogólny (biały) - prog. odgańzlenia
- - - - - przewód alarmowy niezależny (szary) - prog. odgańzlenia
- T1, T2, T3, T4, T5 odgańzlenia
- B1, B2, B3, B4, B5 przewody alarmowe zasieć pod uszczelką korkową.
- PK K-65, PK K-68 prog. punkt kontrolny systemu alarmowego rur preizolowanych
- przewód elektryczny
- przewód pomiarowy
- ◇ uzzielenie

PRACOWNIA PROJEKTOWA INŻYNIERII ŚRODOWISKA
Kolorzeż, ul. Sądowa 8/9

Nr ps.	—	Obiekt: PRZEbudowa osiedlowej sieci ciepłowniczej w ul. Kupieckiej
Data	11/2020	Adres: Kolorzeż, ul. Kupiecka - ul. Myśliwska
Staż	bez skł.	Temat: Schemat instalacji alarmowej
mgr inż. E. B. Kłimek		
mgr inż. N. Z. 10/15/19/86		
mgr inż. Diana Zabój		
mgr inż. J. Szymoniska		
UAN/V/7342/297/94		