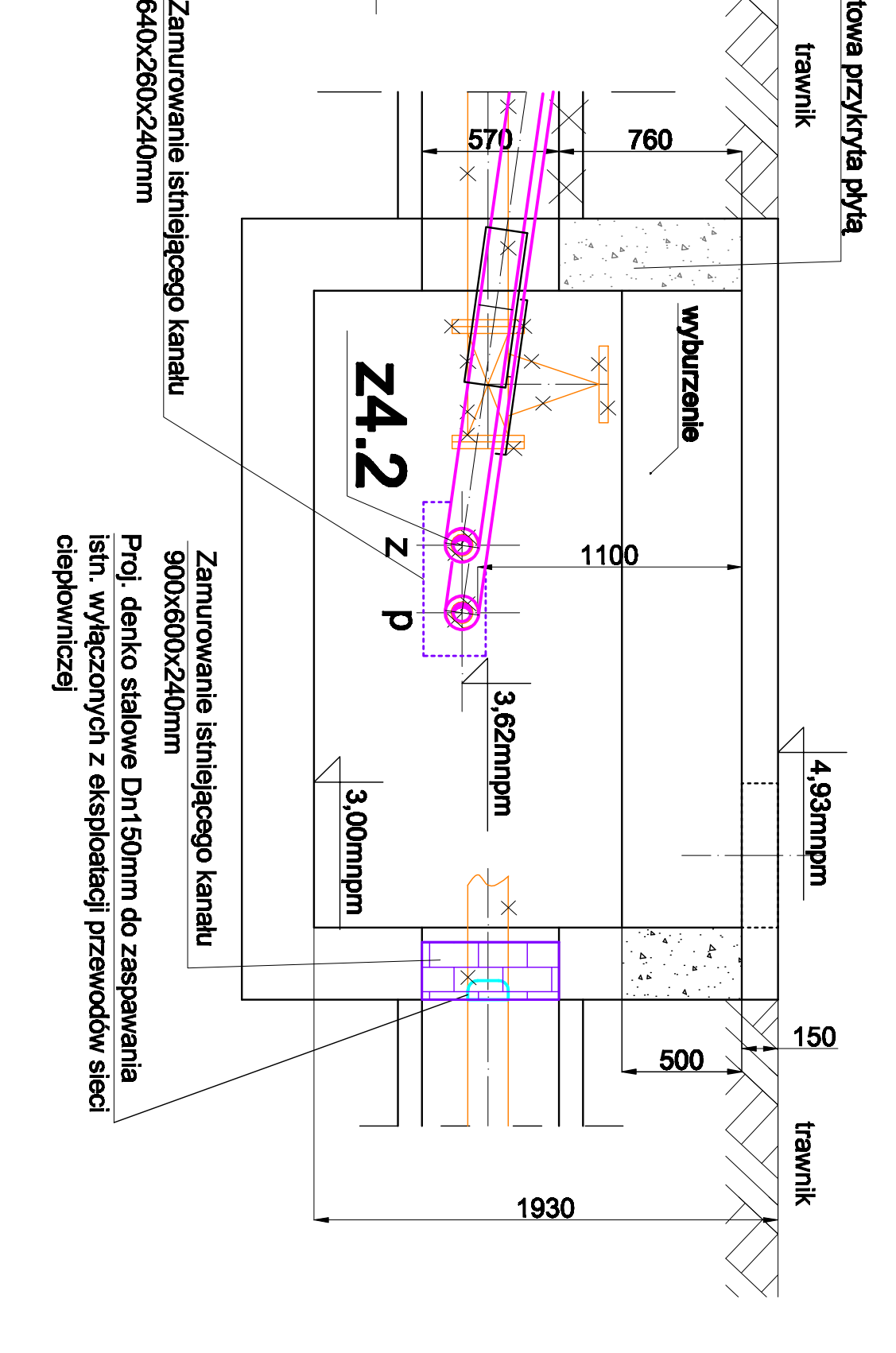


PRACE DEMONTAŻOWE I MONTAŻOWE

SKALA 1:25

PRZEKRÓJ B-B



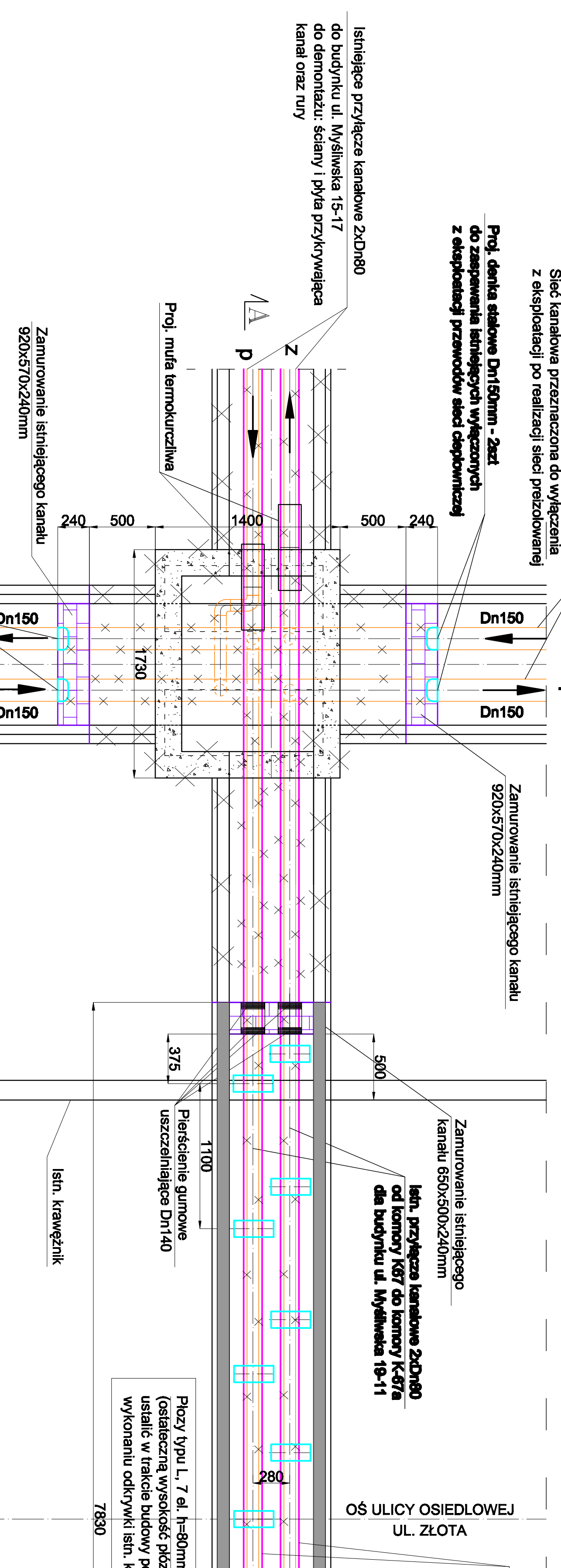
OZNACZENIA:

- Istn. przewody sieci ciepłowniczej
- Istn. przewody do demontażu
- Istn. elementy konstrukcyjne komory lub kanału do demontażu
- Istn. punkt stali - do demontażu
- Proj. przelotowane przewody ciepłownicze przyłącza do budynku ul. Myśliwskiej 15-17
- Proj. kształtki stalowe
- Proj. ścianka z fundamentowych bloczków betonowych gr. 24cm zamknięta okwem po kanale ciepłowniczym + brzołga zew. (brzoła + 2 x papa)
- Proj. zakres wyburzenia ścian istn. żelbetonowej komory ciepłowniczej

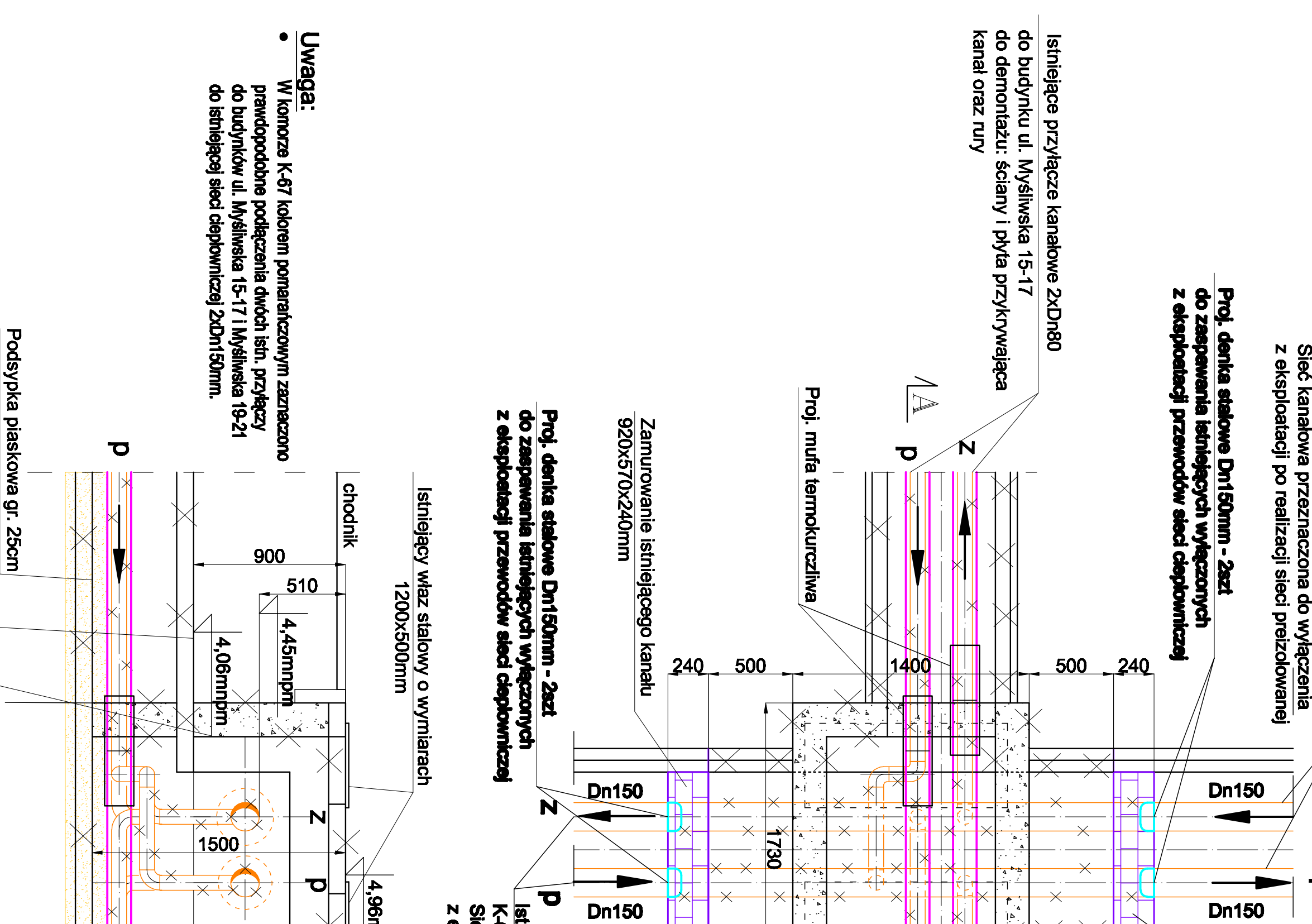
Uwagi:

- Wykopy, pozostające po komorach ciepłowniczych i po kanałach ciepłowniczych należy zasypać białym dołże żagielnym piaskiem.
- W miejscu przejścia prof. odgałęzienia z rur przelotowych przez ścianki zamknięcia kanału rury przelotowe zabezpieczyć pieczęciami gumowymi. Między pieczęciami ująć przedzieloną zabezpieczającą siatkę siatką.

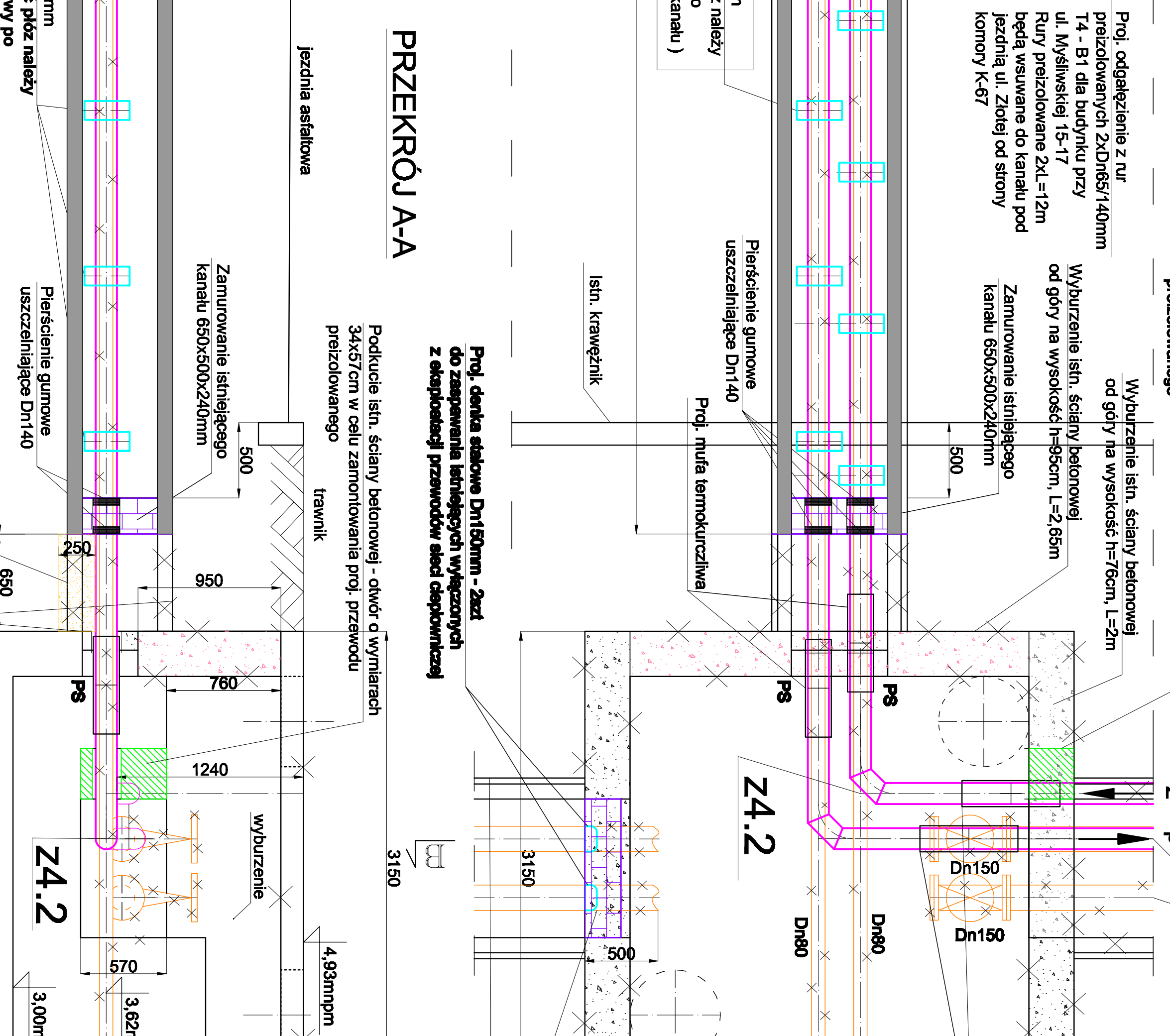
RZUT



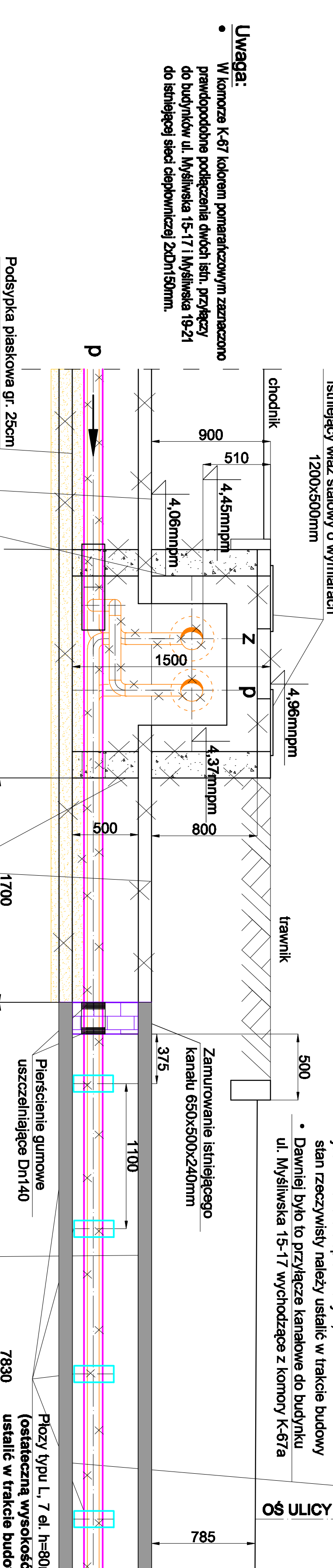
KOMORA K-67



KOMORA K-67a



PRZEKRÓJ A-A



- Uwaga:**
 - W komorze K-67 kotłem pomiarowym zamierzono przewidzieć podłączenie dwóch istn. przyłączy do budynków ul. Myśliwskiej 15-17 i Myśliwskiej 19-21 do istniejącej sieci ciepłowniczej 2x Dn150mm.
- Kanal - prace demontażowe:**
 - przykrywanie płyta żelbetonowa szer. 82cm L=4,3m,
 - ściany bet. boczne kanału 2x h=50cm L=4,3m,
 - rury stalowe Dn150mm 2x L=4,3m,
 - płyta denna szer. 90cm L=4,3m.
- Komora K-67 prace demontażowe:**
 - przykrywanie płyta żelbetonowa 140cmx173cm,
 - dwa wiązki stalowe 120x50cm,
 - ściany komory wysokości h=80cm L=5,46m,
 - ściana zamknięcia istn. kanału 50x64x20 - 2szt
 - rury stalowe Dn150mm 2x L=3,5m,
 - rury stalowe Dn180mm L=6,5m
 - płyta denna 140x173cm
- Kanal - prace demontażowe:**
 - przykrywanie płyta żelbetonowa szer. 82cm L=2,1m,
 - ściany bet. boczne kanału 2x h=50cm L=1,7m,
 - rury stalowe Dn180mm 2x L=1,65m
 - płyta denna szer. 90cm L=1,7m
- Zakres prac- rury przelotowane układane w istn. kanale bet.:**
 - demontaż rury stalowej Dn88,9mm 2x L=7,33m,
 - montaż przewodów przelotowanych Dn65/40mm na porach typu L, ilość elementów 7szt, wysokości h=80mm, 8szt obwodów na każdy przewód.
 - zamurowanie istn. kanału przed i za jazdą, ścianką z fundamentowych bloczków betonowych wraz z montażem tulei ochronnych Dn140mm na rurociągach przelotowanych w miejscu przejścia przez ścianki zamknięcia kanału.
- Kanal - prace demontażowe:**
 - przykrywanie płyta żelbetonowa 82x66cm,
 - ściana zamknięcia istn. kanału w istn. komorze K-67a o wymiarach 50x64x12,5cm
 - ściany boczne kanału 2x h=50cm 2x L=0,65m,
 - stal. rura przespawana Dn150mm 2x L=0,15m,
 - rury stalowe Dn180mm 2x L=0,65m
 - płyta denna szer. 90cm L=0,65m
- Komora K-67a prace demontażowe:**
 - przykrywanie płyta żelbetonowa 315cmx325cm,
 - dwa wiązki żelbne Ø80cm,
 - ściany komory wysokości h=95cm L=2,65m,
 - h=76cm L=2m, h=50cm L=7m
 - rury stalowe Dn150mm 2x L=1,7m
 - + zasuwki kołnierzone Dn150mm - 2szt
 - rury stalowe Dn180mm 2x L=3,15m.
- Kanal - prace demontażowe:**
 - przykrywanie płyta żelbetonowa szer. 82cm L=16m,
 - ściany boczne kanału 2x h=50cm, L=16m,
 - rury stalowe Dn180mm 2x L=16,5m

PRACOWNIA PROJEKTOWA	
INŻYNIERIA ŚRODOWISKA	
Wykonano dnia 04.06.2020	
Wzrost	1 0
Data	11/2020
Skala	1:25
Proj. inż.	B. B. Klimczak
Proj. inż.	U. N. / 210 / 25 / 86
Specjalizacja	Proj. inż. Długo Zdrobi
Adres	mgr inż. J. Szymonisko
Adres	ul. N. / 210 / 25 / 86
Adres	ul. N. / 210 / 25 / 86