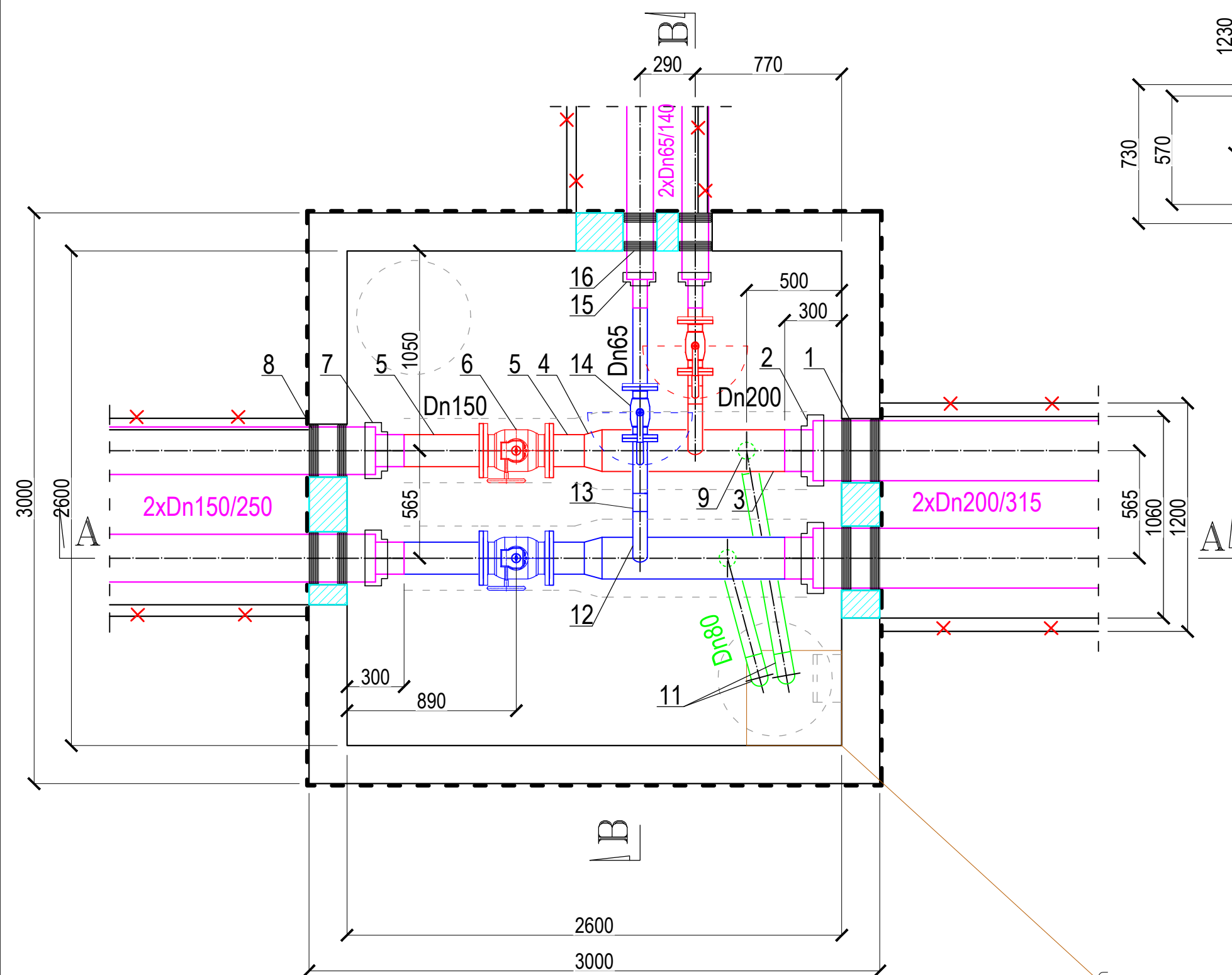


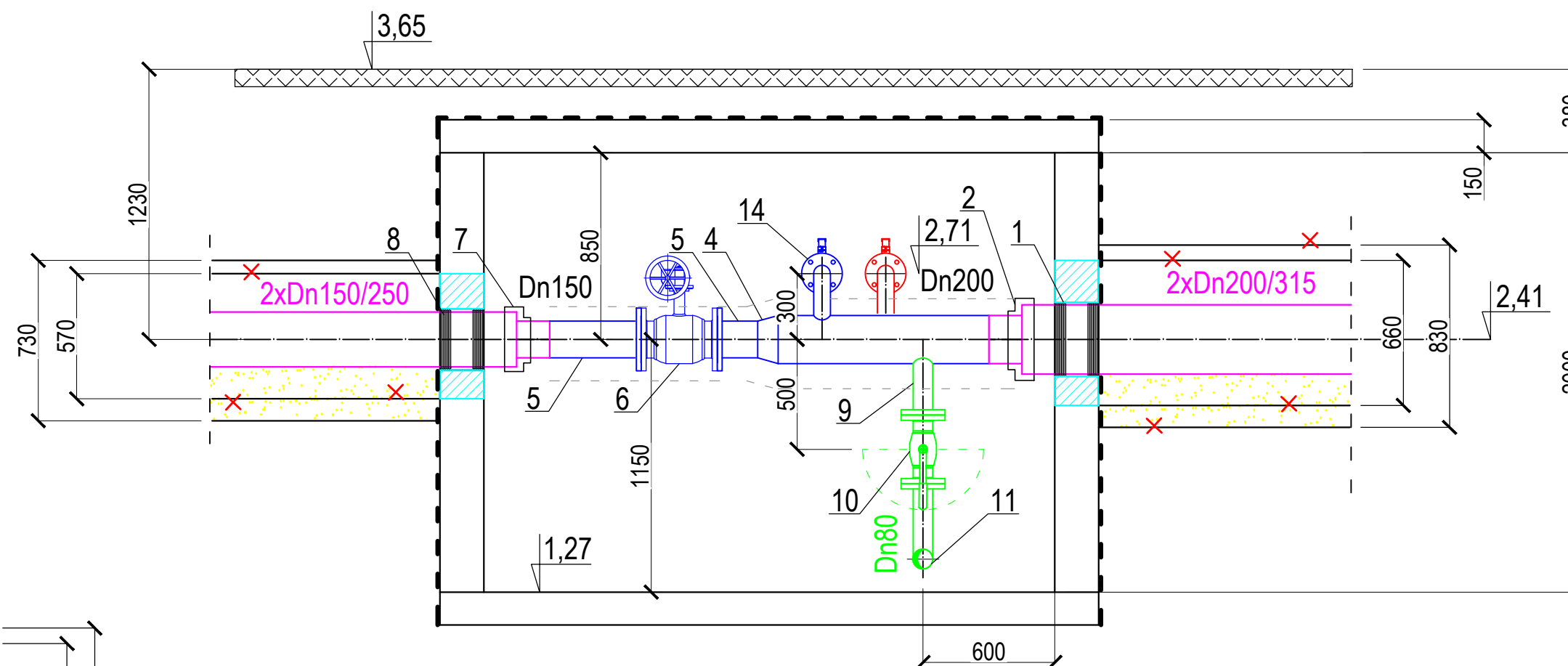
KOMORA K-5/1/3

skala 1:25

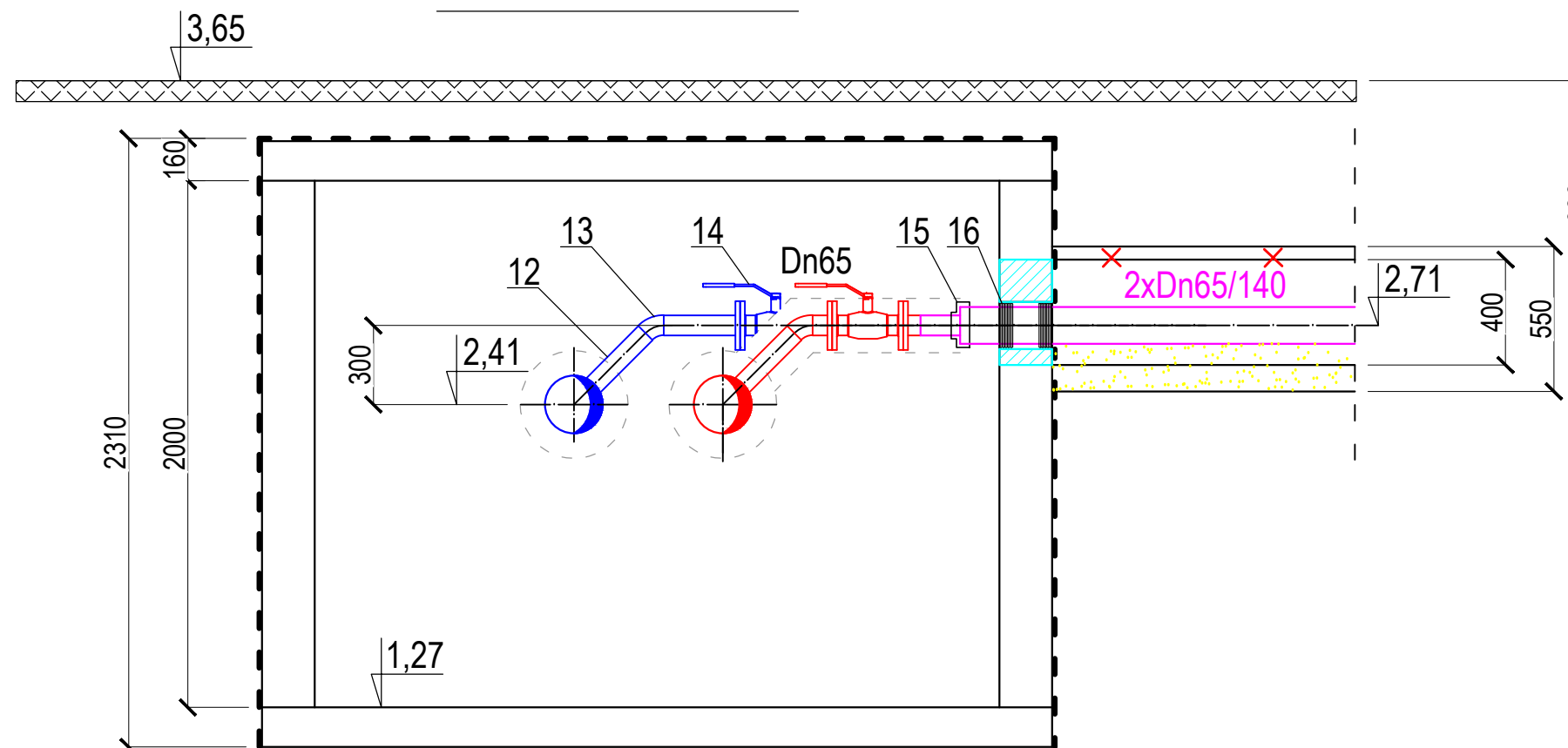
RZUT



PRZEKRÓJ A-A



PRZEKRÓJ B-B



Oznaczenia:

- 1- pierścienie gumowe uszczelniające D315- 4szt.
- 2- końcówka termokurczliwa END-CAP Dn315- 2szt.
- 3- rura stal. Dn200 L≈2x0,95m
- 4- redukcja stal. Dn200/Dn150 L=930mm
- 5- rura stal. Dn150 L≈2x0,60m
- 6- zawór odcinający kołnierzowy z przekładnią ręczną Dn150- 2szt.
+ kołnierz płaski do przyspawania PN25- 4szt.
- 7- końcówka termokurczliwa END-CAP Dn250- 2szt.
- 8- pierścienie gumowe uszczelniające D250- 4szt.
- 9- rura stal. Dn80 L≈2x0,30m
- 10- zawór odcinający kołnierzowy Dn80- 2szt.
+ kołnierz płaski do przyspawania PN25- 4szt.
- 11- kolano stal. Dn80 R=1,5D- 4szt.
- 12- rura stal. Dn65 L≈1,5m
- 13- kolano stalowe Dn65 <math><45^\circ</math> R=1,5Dn- 2szt.
- 14- zawór odcinający kołnierzowy Dn65- 2szt.
+ kołnierz płaski do przyspawania PN25- 4szt. zo3.1
- 15- końcówka termokurczliwa END-CAP Dn140- 2szt.
- 16- pierścienie gumowe uszczelniające D150- 4szt.

Uwagi:

1. po demontażu istn. kanału ciepłowniczego otwory w ścianie komory zamurować i zabezpieczyć przeciwwilgociowo
2. rury preizolowane zabezpieczyć pierścieniami gumowymi uszczelniającymi. Między pierścieniami rury zabezpieczyć taśmą smarną.
3. końcówkę rur preizolowanych zabezpieczyć przed przenikaniem wilgoci do pianki poliuretanowej końcówkami termokurczliwymi (END-CAP)
4. bosc końce rur preizolowanych oraz rury stalowe w komorze zabezpieczyć antykorozyjnie i zaizolować otuliną z wełny mineralnej o łącznej grubości dla rur Dn200 min. 95mm (zasilenie i powrót) dla rur Dn150min. 85mm (zasilenie i powrót), dla rur Dn65 min. 65mm (zasilenie i powrót) w płaszczu aluminiowym
5. zawory odcinające Dn150 zaizolować pokrowcami termoizolacyjnymi
6. komorę uporządkować, ubytki w tynku uzupełnić i całą komorę wybialkować
7. komorę odkryć po całym obwodzie ścian na szerokość 1,0m, ściany komory wraz z płytą przykrywającą zaizolować przeciwwilgociowo (36m²)
8. odwodnienie komory udrożnić

PRACOWNIA PROJEKTOWA
INŻYNIERII ŚRODOWISKA
Koszalin, ulica Podgórna 9/3
tel. 094 348 60 80; 605 328 817
email: elq@op.pl

Nr rys.	10	Obiekt PRZEBUDOWA SIECI CIEPŁOWNICZEJ	
Skala	1:25	Adres Kołobrzeg, ul. Chodkiewicza- ul. Bema	
		Inwestor MEC Kołobrzeg	
		Temat Komora K-5/1/3	
proj.	mgr inż. E. B. Klimek UAN/N/7210/315/86	specjalność instalacyjno w zakresie sieci ciepłych	20.06.2024
ppr.	mgr inż. J. Szymańska UAN/U/7342/297/94	specjalność instalacyjno w zakresie sieci ciepłych	20.06.2024
ppr.	mgr inż. M. Malinowska		20.06.2024