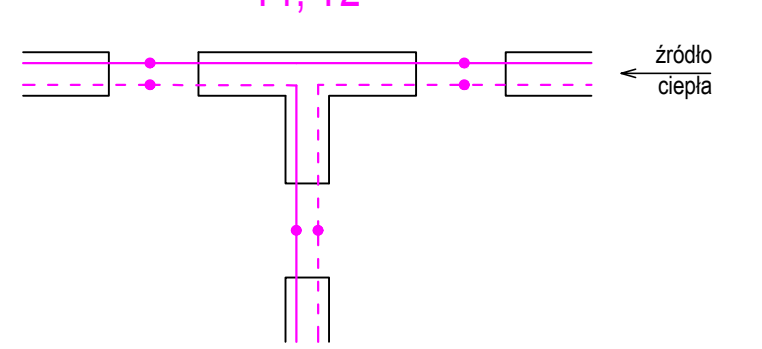


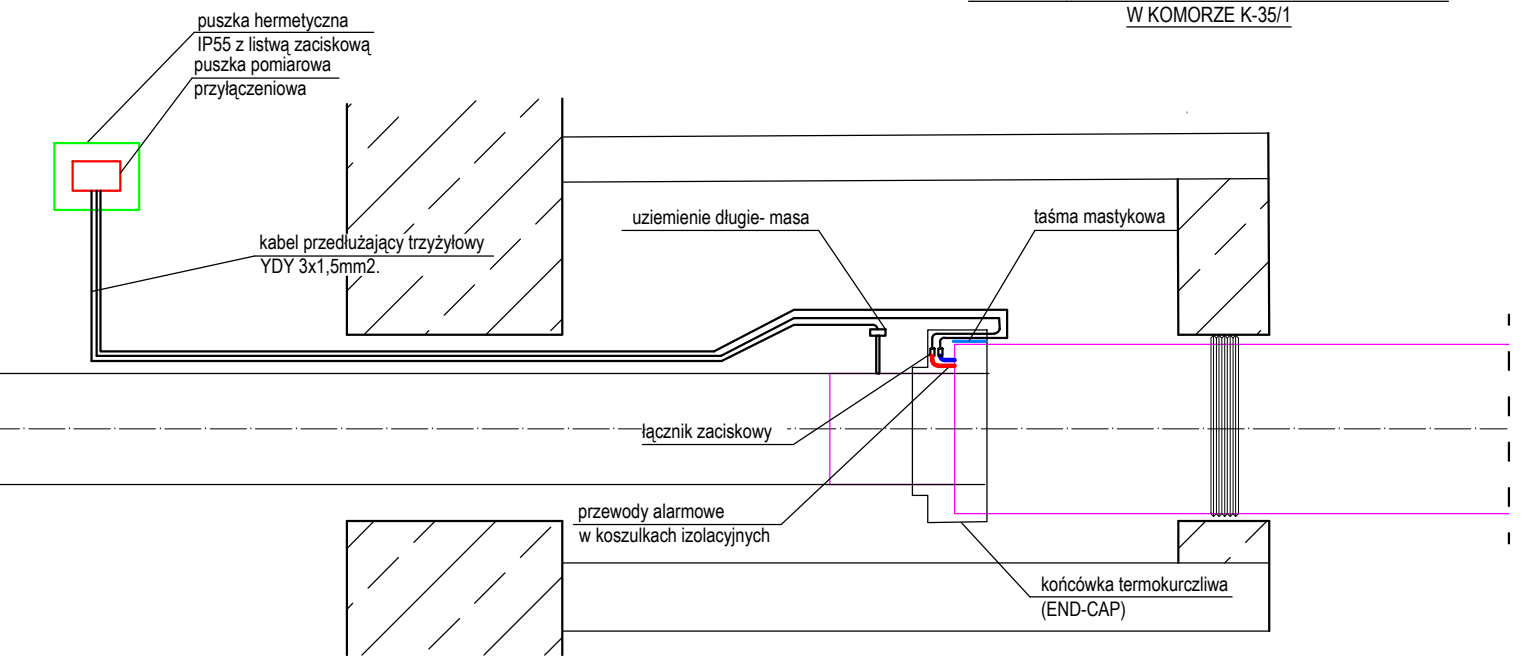
SCHEMAT SYGNALIZACJI ALARMOWEJ

Przebudowa osiedlowej sieci ciepłej wraz z podłączeniem istniejących przyłączy na odcinku od komory K-35/1 przy ul. Okopowej do komory K-35/3 przy ul. Unii Lubelskiej w Kolobrzegu

Szczegół połączenia przewodów alarmowych pod mufami trójnika prefabrykowanego prostopadłego T1, T2



SZCZEGÓŁ ZAKOŃCZENIA PRZEWODÓW ALARMOWYCH W KOMORZE K-35/1



PRACOWNIA PROJEKTOWA
INŻYNIERII ŚRODOWISKA
Koszalin, ulica Podgórna 9/3
tel. 094 348 60 80; 605 328 817
email: elaj@op.pl

LEGENDA:
 — przewód ocynowany- proj. sieci ciepłowniczej
 - - - przewód miedziany- proj. sieci ciepłowniczej

Nr rys.	8	Objekt PRZEBUDOWA SIECI CIEPŁOWNICZEJ	
Skala	—	Adres Kolobrzeg, ul. Okopowa- Unii Lubelskiej	
		Inwestor MEC Kolobrzeg	
		Temat Schemat sygnalizacji alarmowej	
proj.	mgr inż. E. B. Klimek UAN/N/7210/315/86	specjalność instalacyjna w zakresie sieci ciepłych	17.08.2021
opr.	mgr inż. J. Szymańska UAN/N/7342/297/94	specjalność instalacyjna w zakresie sieci ciepłych	17.08.2021
opr.	mgr inż. M. Malinowska		17.08.2021